

رمز المعالي

الخبر حي المعالي



03

02



المقدمة

نؤمن في الرمز بأن أمان الإنسان وسعادته في مسكنه، تنطلق من شعور داخلي بالراحة والطمأنينة عند رؤيته للخيارات السكنية ومدى توافقها مع ورغباته وتطلعاته. ولذلك نحرص في مجتمعاتنا السكنية على مفهوم «رحابة الإعمار»، وهي تعني **الشراحيّة** كمنطلق للبناء، والحيوية كأساس للحياة، والاستقرار والسكنية كركيزة للعيش والاستمتاع.

حول رمز المعالي 1

يأتي مشروع رمز المعالي 1، أحد مشاريع الرمز السكنية بمدينة الخبر، ليقدم 28 فيلا سكنية بمساحات تتراوح ما بين 360م2، وحتى 555م2.

تتنوع تصاميم الفلل ومزاياها لتلبي مختلف احتياجاتك، لكنها تجتمع بكونها تمزج ما بين الفخامة، ورحابة الإعمار؛ لتكون مسكناً تعيش به أمانك وأجمل سنواتك.





15

14

بيئة عصرية وبأحدث التقنيات



احتياجاتك تحيط بك

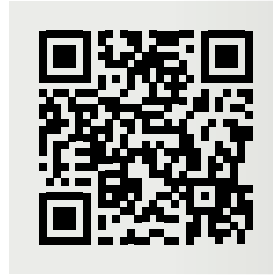
يقع مشروع رمز المعالي في حي المعالي ، ويمنحك قريباً من العديد من مواقع الخبر المميزة، التي تفصلك عنها دقائق معدودة

3 دقائق عن الواجبة البحرية

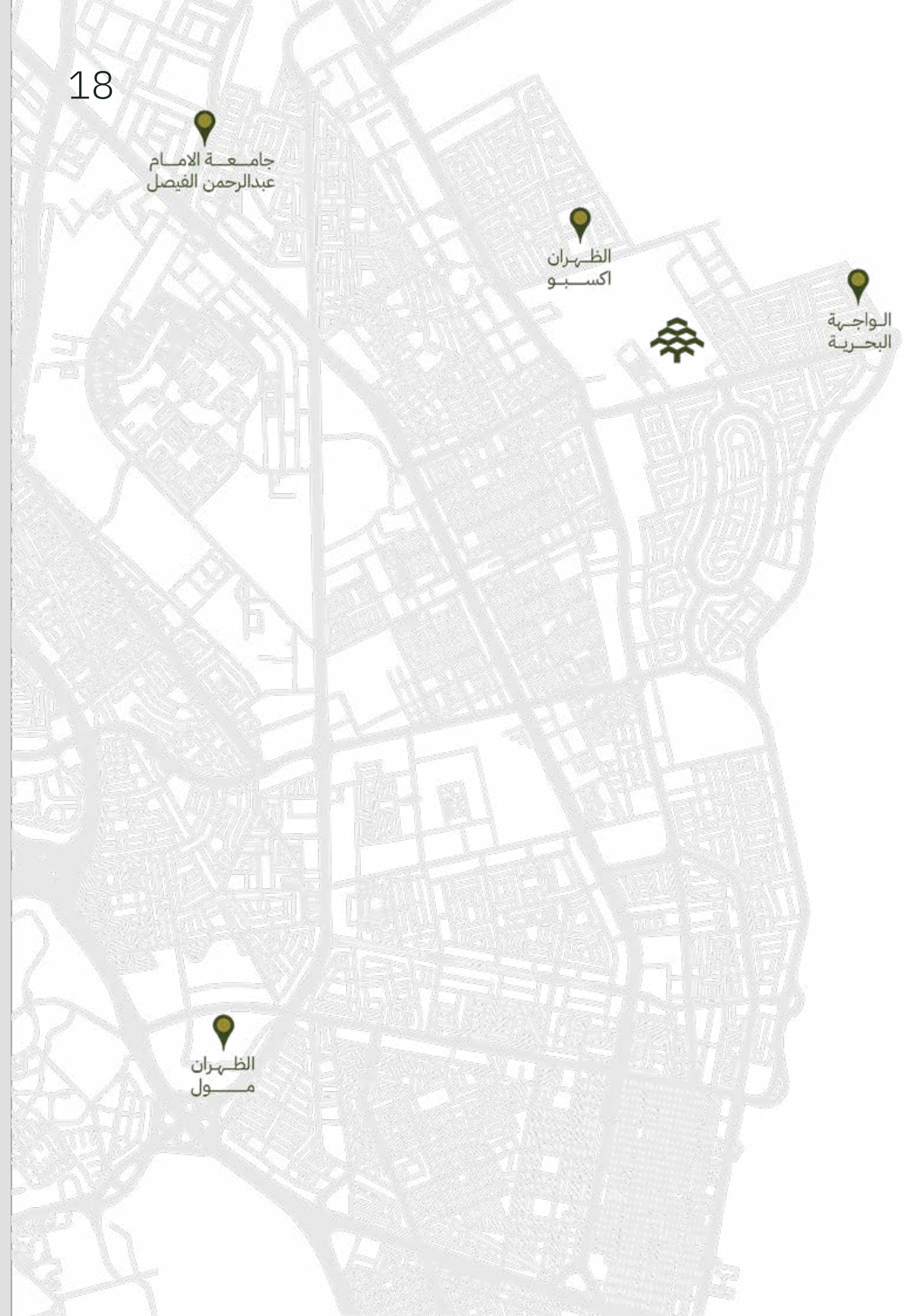
5 دقائق عن الظهران اكسبو

10 دقائق عن جامعة الإمام عبدالرحمن الفيصل

20 دقيقة عن الظهران مول



موقع المشروع



تصاميم منفذة بإتقان



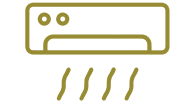
فيلا ذكية يمكن التحكم بها
عن بعد



فلل فريدة تتضمن على:
تراس، بلكونة، سطح خاص



تصاميم منفذة بإتقان



فيلا مكيفة بالكامل



كاميرات مراقبة



مكنسة مركزية



غرفة خادمة



غرفة سائق



مستودع

بيئة متكاملة وحياة رغيدة!

بعض ما ستجده في رمز المعالي

23

22



مجتمع سكني يلي طموحاتك!

25

24

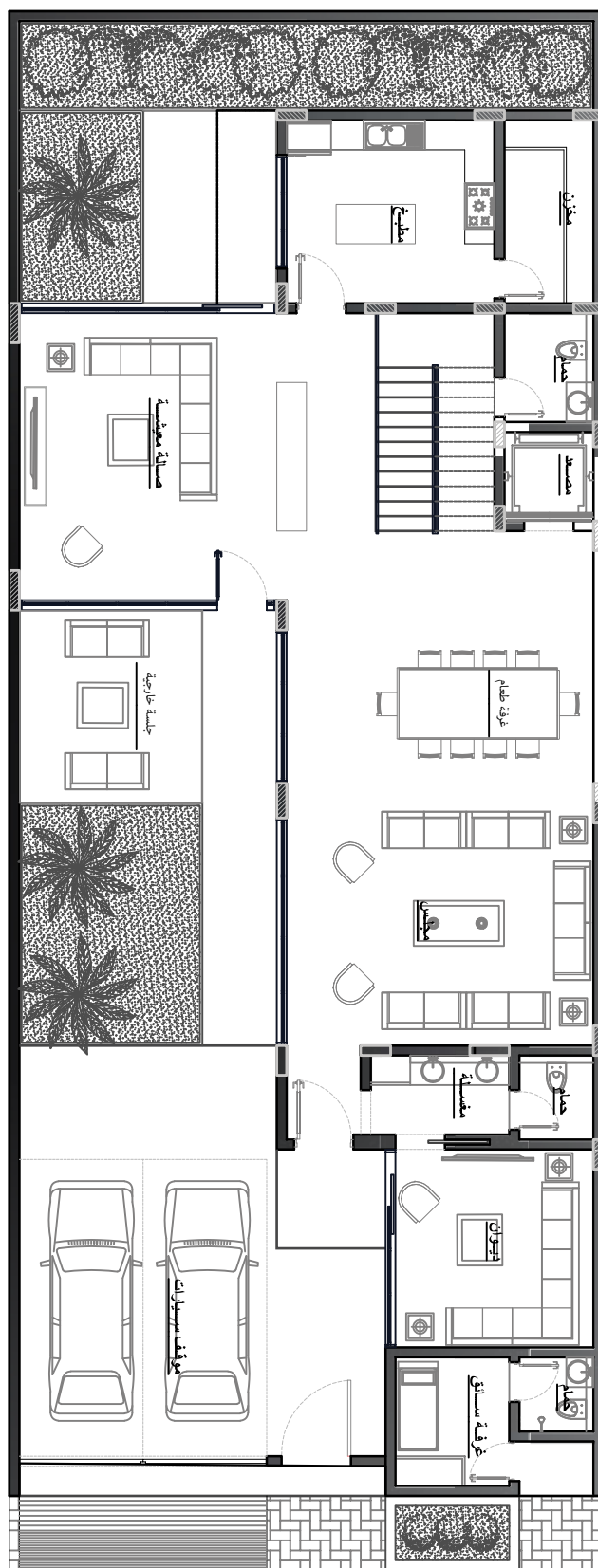


وزج

ه

A

ن



مكونات الدور الارضي

مجلس

صالة معيشة

مطبخ

3 دورات مياه

غرفة طعام

غرفة سائق

ديوان

جلسة خارجية

مكونات الدور الاول

3 غرف نوم

3 دورات مياه

جناح نوم رئيسي يحتوي:

(غرفة نوم + غرفة ملابس + تراس + دورة مياه)



مكونات الدور الثاني

صالة معيشة

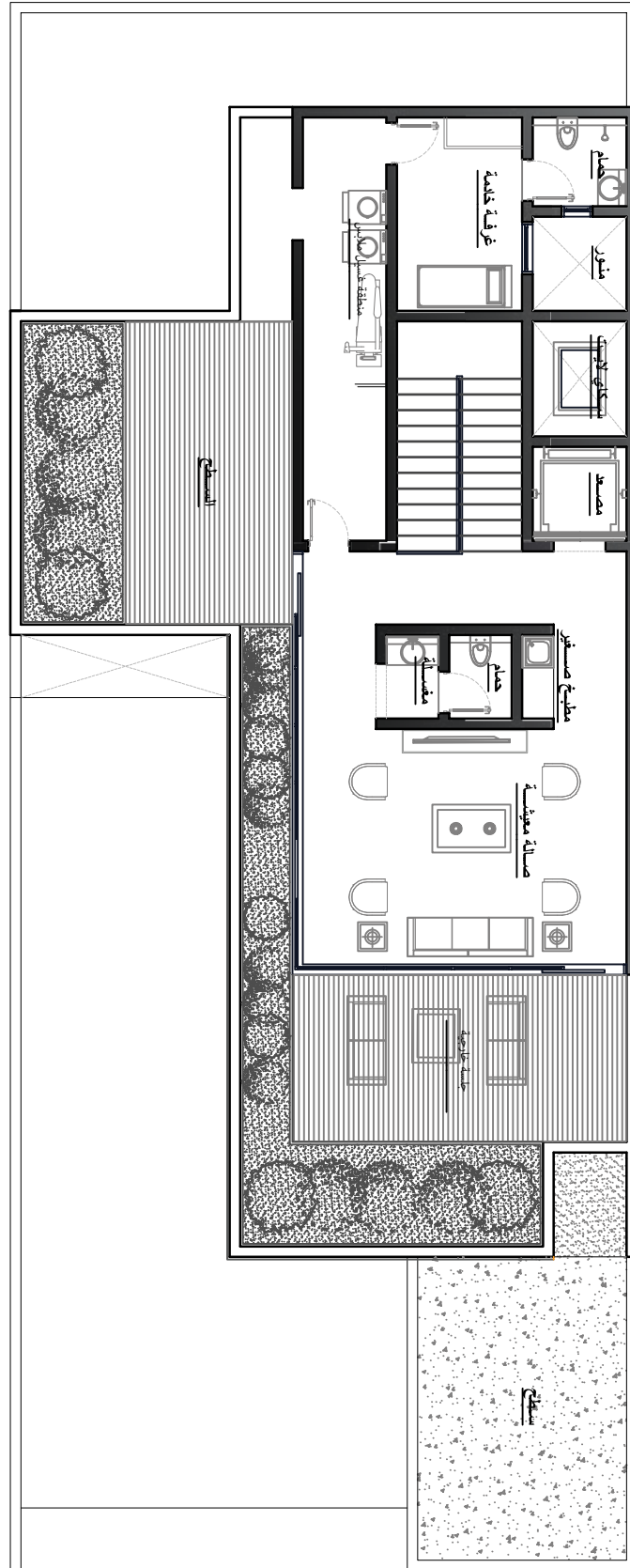
غرفة خادمة

دورتين مياة

جلسة خارجية

مطبخ صغير

منطقة غسيل ملابس



55

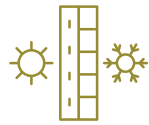
54



ضماناتك واستدامة علاقتك



10 سنوات ضمان
للهيكل الإنشائي



10 سنوات ضمان
للعزل المائي والحراري



3 سنوات ضمان
للإضاءة



5 سنوات ضمان
لتمديدات السباكة



سنتين ضمان
للمصاعد



25 سنة ضمان
عدادات الكهرباء



15 سنة ضمان
للمواسير الحرارية



5 سنوات ضمان
للتتمديدات الكهربائية



سنة ضمان شامل
للوحة السكنية



سنة ضمان
للدهان



سنة ضمان
للأبواب