



YOSR VILLAGE

— By Alramz —

معتمد لدى







المقدمة

نؤمن في الرمز بأن أمان الإنسان وسعادته في مسكنه، تنطلق من شعور داخلي بالراحة والطمأنينة عند رؤيته للخيارات السكنية ومدى توافقها مع ورغباته وتطلعاته. ولذلك نحرص في مجتمعاتنا السكنية على مفهوم « راحة الإعمار»، وهي تعني الشراعية كمنطلق للبناء، والحيوية كأساس للحياة، والاستقرار والسكينة كركيزة للعيش والاستمتاع.

المحتويات

01 عن الرمز

02 حول  YOSR VILLAGE
By Alramz

03 احتياجاتك تحيط بك

04 خياراتك

05 ضماناتك

06 الرمز قريب منك

عن الرمز

تأسست **شركة الرمز للعقارات** في عام 2016م بقيادة تحمل خبرة موروثة في مجال العقارات والمقاولات، وبكوار بشرية طموحة وشابة تتبنى أهدافاً وتطلعات متجددة. نظرتها إلى الأمام ووقودها شغفها في ترسيخ مفهوم جديد للبيئة المعمارية والمجتمعات السكنية في المملكة العربية السعودية.

مع بداية كل يوم نطمح إلى تحقيق إنجاز جديد



نرسم في الرمز مستقبلاً واعداً لمسكن الإنسان عبر تطوير العمران في كل مكان من مناطق المملكة

+650	+3,200	+ 40
ألف متر مربع إجمالي مسطحات البناء المطورة وتحت التطوير	مجموع عدد الوحدات المطورة وتحت التطوير	مجموع عدد المشاريع



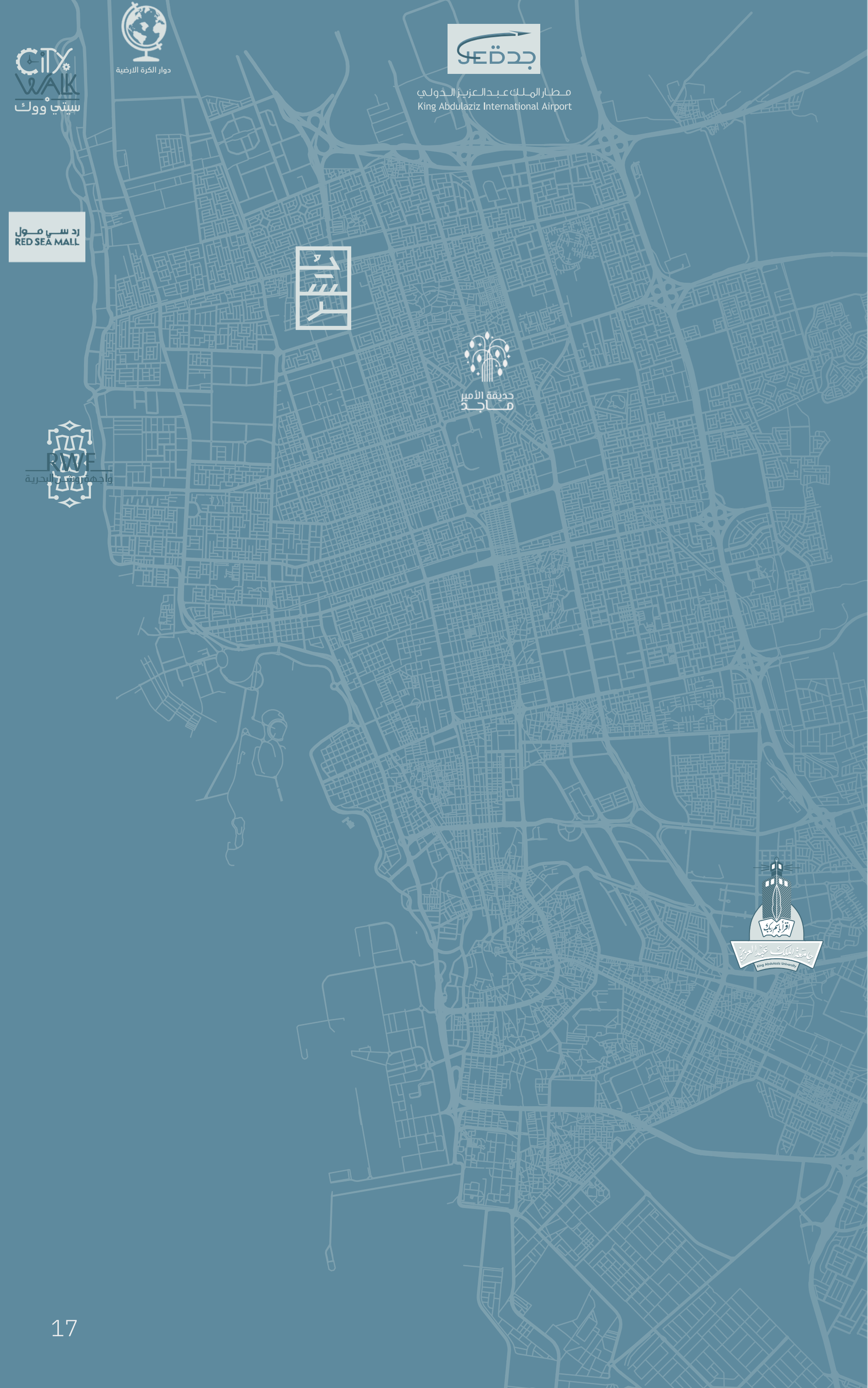
يأتي مشروع **YOSR VILLAGE** | By Alramz في مدينة جدة ضمن سلسلة الإنجازات العقارية والتطويرات السكنية لشركة الرمز للعقارات، بهدف تحقيق آمال الفرد في إيجاد بيئة سكنية ملائمة لنمط حياته، حيث يمتاز المشروع بـ 144 وحدة سكنية في حي السلامة، بمساحات تتراوح ما بين 91م²، وحتى 159م²، صُممت بجمالية العمران والتقنيات الحديثة لتحظى بمعيشة آمنة وفاخرة في آن واحد.



راحة ومستقر السكنية



لتحاوطك الرفاهية.. اخترنا الأنسب



احتياجاتك تحيط بك

يقع مشروع يُسر فيليج في حي السلامة بمدينة جدة ويمنحك قرباً من العديد من المواقع المميزة، التي تفصلك عنها دقائق معدودة.

المستشفى السعودي الألماني 10 دقائق

حديقة الأمير ماجد 10 دقيقة

دوار الكرة الأرضية 15 دقيقة

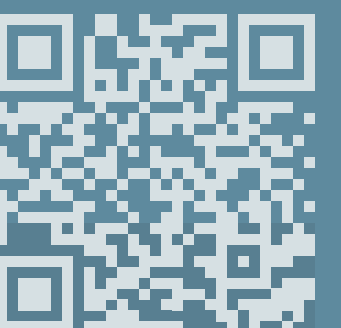
مطار الملك عبد العزيز الدولي 15 دقيقة

واجهة روشن البحرية 15 دقيقة

الريدسي مول 15 دقيقة

سيتي ووك 15 دقيقة

جامعة الملك عبد العزيز 20 دقيقة

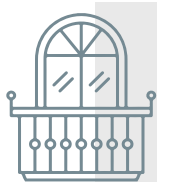


موقع المشروع

لراحة الحياة.. أتقنا التفاصيل



شقة ذكية بالكامل



بلكونة ، سطح خاص



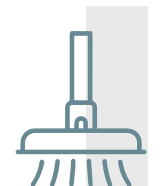
غرفة خادمة



غرفة غسيل ملابس



كاميرات مراقبة



مكنسة مركزية



مستودع



بعض ما ستجده في YOSR VILLAGE
By Alramz



لأجل المستقبل.. صممنا الاختلاف

نـــــAـــــمـــــوذج

مكونات الوحدة

صالة معيشة

بلكونة

مطبخ

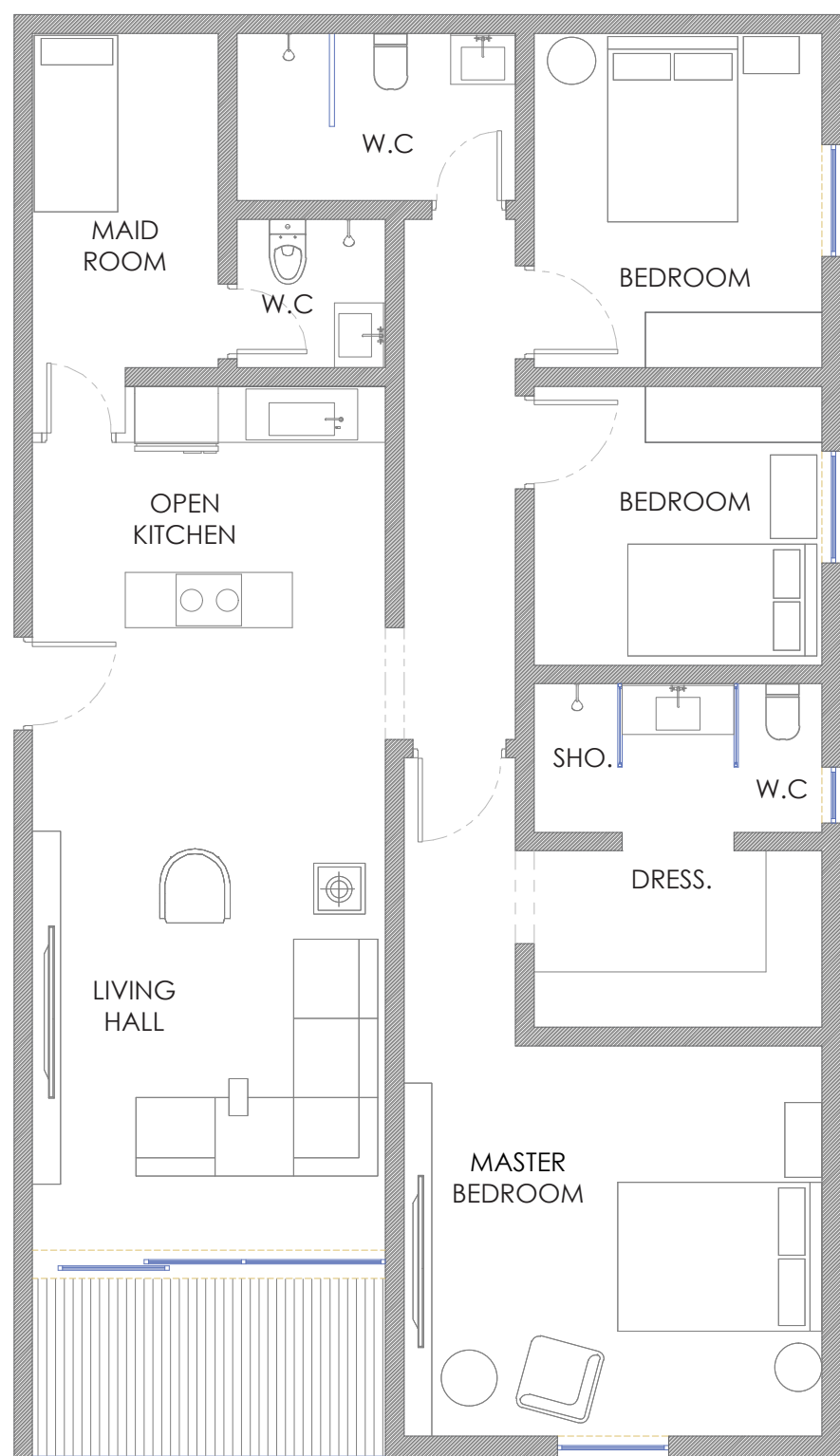
2 دورات مياه

غرفة خادمة

2 غرفة نوم

جناح نوم رئيسي

يحتوي على دورة مياه + غرفه ملابس



نـ B ـ نموذج

مكونات الوحدة

صالة معيشة

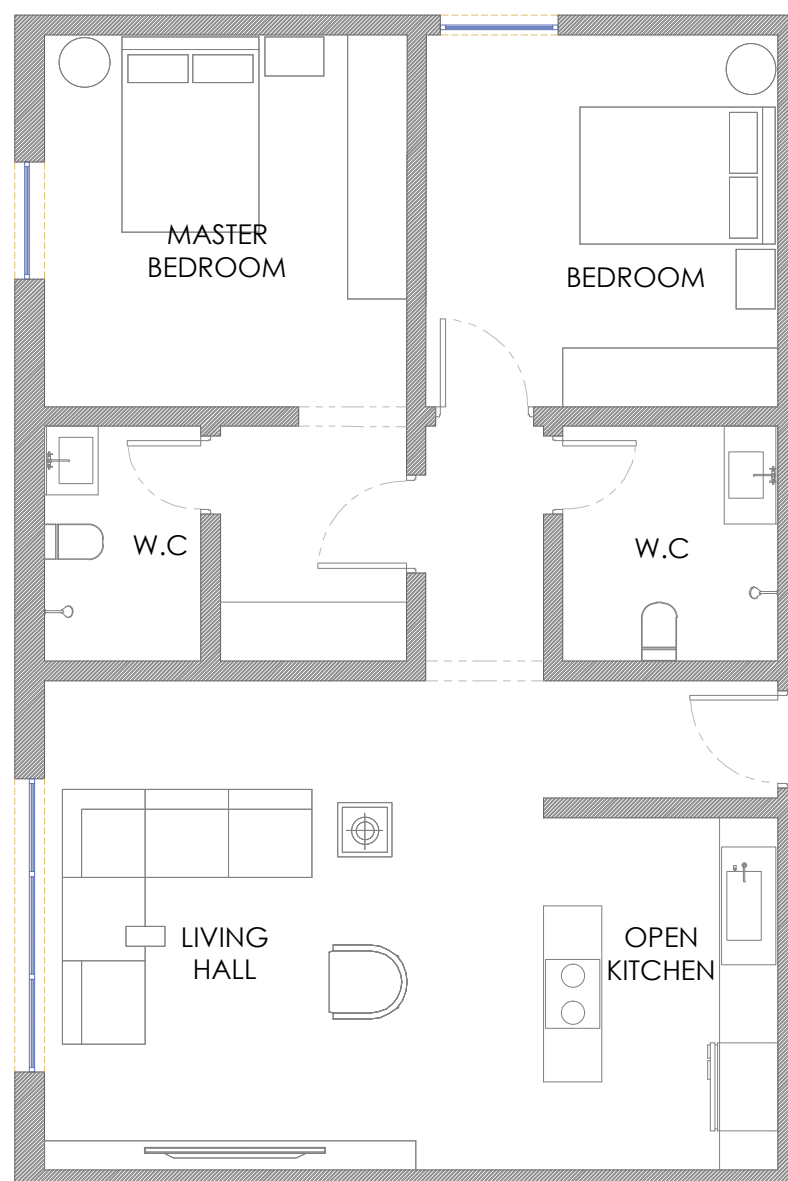
مطبخ

1 دورات مياه

1 غرفة نوم

جناح نوم رئيسي

يحتوي على دورة مياه + غرفه ملابس



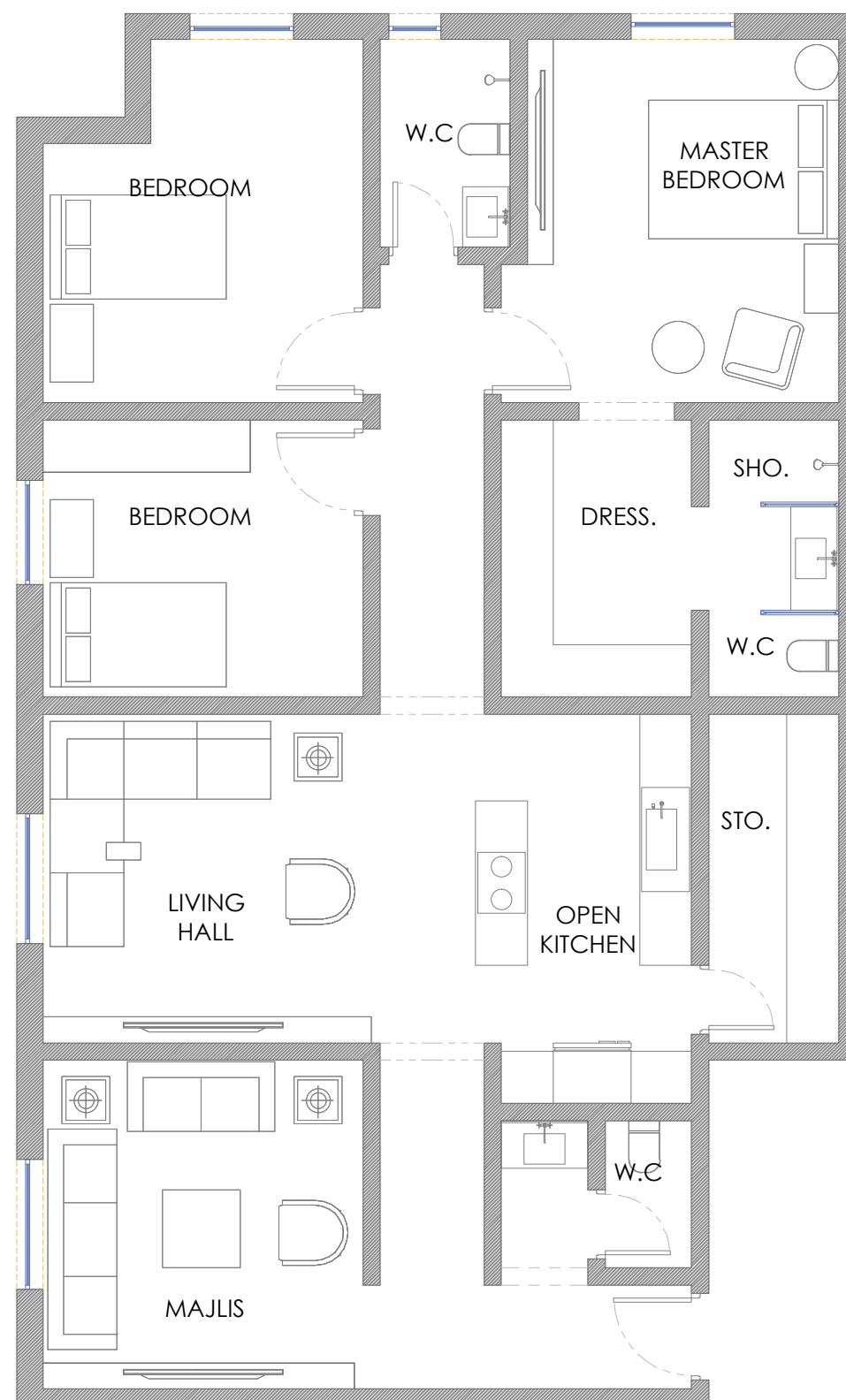
33

نـ C ـ نموذج

مكونات الوحدة

مجلس
صالة معيشة
مطبخ
مستودع
2 دورات مياه
2 غرفة نوم
جناح نوم رئيسي

يحتوي على دورة مياه + غرفه ملابس



ملخص النموذج

النوع	المبنى	رقم الشقة	النموذج	الدور	الحالة	المساحة (م²)	رقم الموقف
شقق سكنية	1	2	C	الأول	متوفرة	141	1_2
شقق سكنية	1	6	C	الثاني	متوفرة	141	1_6
شقق سكنية	1	10	C	الثالث	متوفرة	141	1_10
شقق سكنية	1	14	C	الرابع	متوفرة	141	1_14
شقق سكنية	2	3	C	الأول	متوفرة	141	2_3
شقق سكنية	2	7	C	الثاني	متوفرة	141	2_7
شقق سكنية	2	11	C	الثالث	متوفرة	141	2_11
شقق سكنية	2	15	C	الرابع	متوفرة	141	2_15
شقق سكنية	5	2	C	الأول	متوفرة	141	5_2
شقق سكنية	5	6	C	الثاني	متوفرة	141	5_6
شقق سكنية	5	10	C	الثالث	متوفرة	141	5_10
شقق سكنية	5	14	C	الرابع	متوفرة	141	5_14
شقق سكنية	6	3	C	الأول	متوفرة	141	6_3
شقق سكنية	6	7	C	الثاني	متوفرة	141	6_7
شقق سكنية	6	11	C	الثالث	متوفرة	141	6_11
شقق سكنية	6	15	C	الرابع	متوفرة	141	6_15

نـ D ـ نموذج

مكونات الوحدة

صالة معيشة

بلكونة

مطبخ

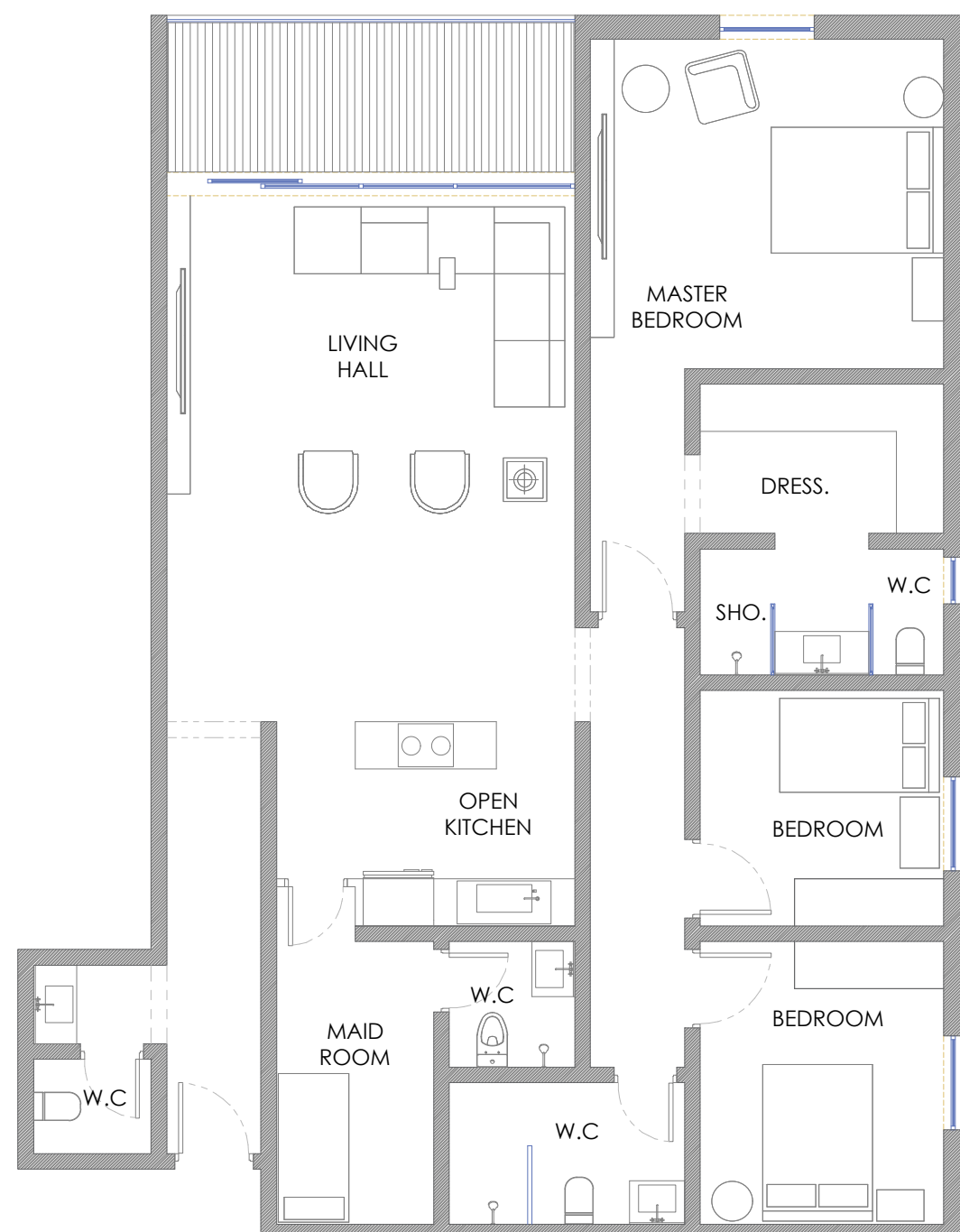
3 دورات مياه

غرفة خادمة

2 غرفة نوم

جناح نوم رئيسي

يحتوي على دورة مياه + غرفه ملابس



ملخص النموذج

النوع		المبنى		رقم الشقة		النموذج	
شقق سكنية	1	1	1	1	1	الأول	متوفرة
شقق سكنية	1	1	5	1	1	الثاني	متوفرة
شقق سكنية	1	1	8	1	1	الثاني	متوفرة
شقق سكنية	1	1	9	1	1	الثالث	متوفرة
شقق سكنية	1	1	12	1	1	الثالث	متوفرة
شقق سكنية	1	1	13	1	1	الرابع	متوفرة
شقق سكنية	1	1	16	1	1	الرابع	متوفرة
شقق سكنية	2	2	4	2	2	الأول	متوفرة
شقق سكنية	2	2	5	2	2	الثاني	متوفرة
شقق سكنية	2	2	8	2	2	الثاني	متوفرة
شقق سكنية	2	2	9	2	2	الثالث	متوفرة
شقق سكنية	2	2	12	2	2	الثالث	متوفرة
شقق سكنية	2	2	13	2	2	الرابع	متوفرة
شقق سكنية	2	2	16	2	2	الرابع	متوفرة
شقق سكنية	5	5	1	5	5	الأول	متوفرة
شقق سكنية	5	5	5	5	5	الثاني	متوفرة
شقق سكنية	5	5	8	5	5	الثاني	متوفرة
شقق سكنية	5	5	9	5	5	الثالث	متوفرة
شقق سكنية	5	5	12	5	5	الثالث	متوفرة
شقق سكنية	5	5	13	5	5	الرابع	متوفرة
شقق سكنية	5	5	16	5	5	الرابع	متوفرة
شقق سكنية	6	6	4	5	5	الأول	متوفرة
شقق سكنية	6	6	5	5	5	الثاني	متوفرة
شقق سكنية	6	6	8	5	5	الثاني	متوفرة
شقق سكنية	6	6	9	5	5	الثالث	متوفرة
شقق سكنية	6	6	12	5	5	الثالث	متوفرة
شقق سكنية	6	6	13	5	5	الرابع	متوفرة
شقق سكنية	6	6	16	5	5	الرابع	متوفرة

نَجْـَـرْ E مودج

مكونات الوحدة

صالة معيشة

بلكونة

مطبخ

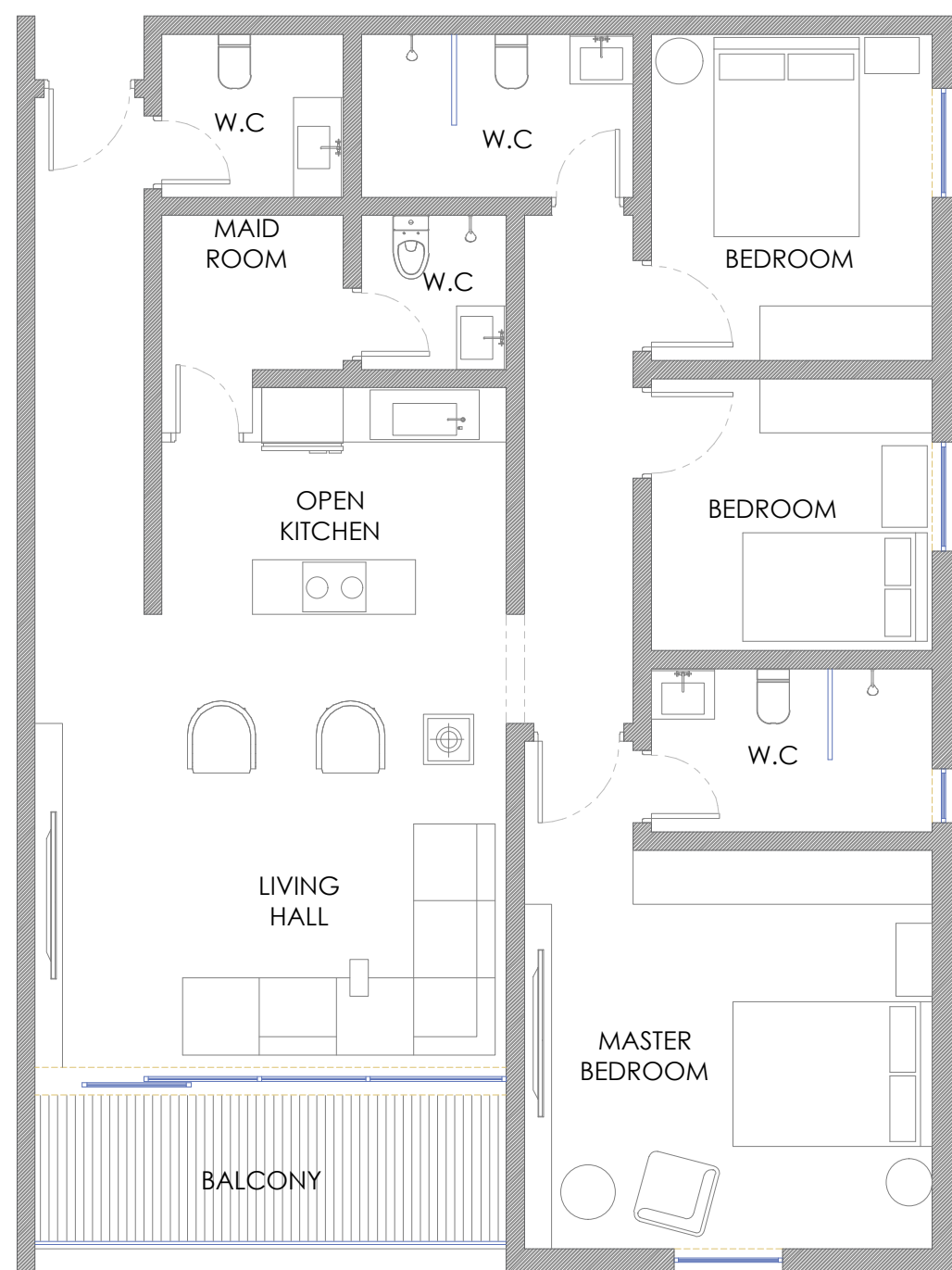
3 دورات مياه

غرفة خادمة

2 غرفة نوم

جناح نوم رئيسي

يحتوي على دورة مياه



51

مودج

F

ن

مكونات الوحدة

صالة معيشة

بلكونة

مطبخ

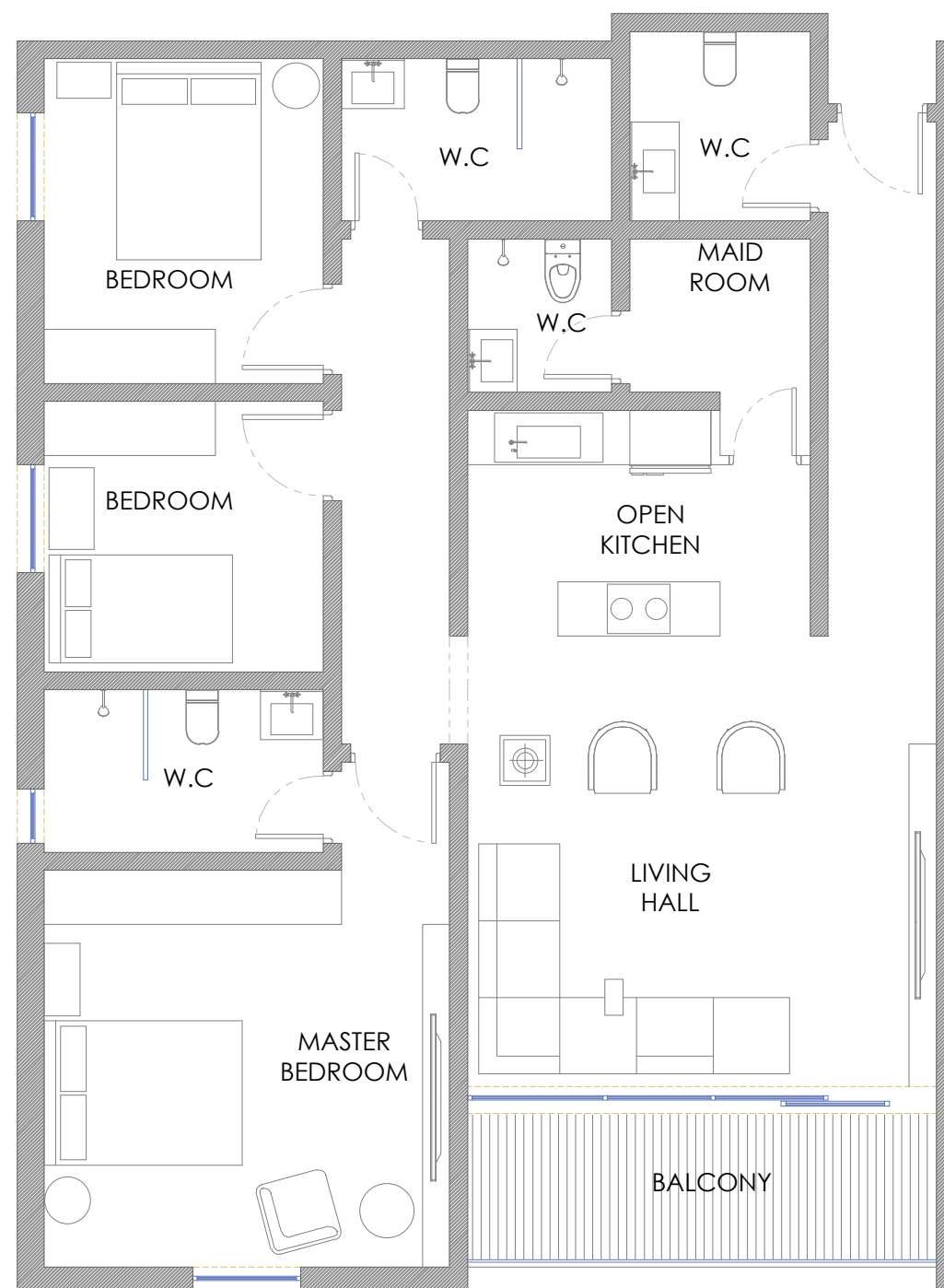
3 دورات مياه

غرفة خادمة

2 غرفة نوم

جناح نوم رئيسي

يحتوي على دورة مياه



57

ن ————— G ————— نموذج

مكونات الوحدة

صالة معيشة

مجلس

بلكونة

مطبخ

2 دورات مياه

مستودع

2 غرفة نوم

جناح نوم رئيسي

يحتوي على دورة مياه



ملخص النموذج

النوع	المبنى	رقم الشقة	النموذج	الدور	الحالة	المساحة (م²)	رقم الموقف
شقق سكنية	3	3	G	الأول	متوفرة	156	3_3
شقق سكنية	3	7	G	الثاني	متوفرة	156	3_7
شقق سكنية	3	11	G	الثالث	متوفرة	156	3_11
شقق سكنية	3	15	G	الرابع	متوفرة	140	3_15
شقق سكنية	4	2	G	الأول	متوفرة	156	4_2
شقق سكنية	4	6	G	الثاني	متوفرة	156	4_6
شقق سكنية	4	10	G	الثالث	متوفرة	156	4_10
شقق سكنية	4	14	G	الرابع	متوفرة	140	4_14
شقق سكنية	7	3	G	الأول	متوفرة	156	7_3
شقق سكنية	7	7	G	الثاني	متوفرة	156	7_7
شقق سكنية	7	11	G	الثالث	متوفرة	156	7_11
شقق سكنية	7	15	G	الرابع	متوفرة	140	7_15
شقق سكنية	8	2	G	الأول	متوفرة	156	8_2
شقق سكنية	8	6	G	الثاني	متوفرة	156	8_6
شقق سكنية	8	10	G	الثالث	متوفرة	156	8_10
شقق سكنية	8	14	G	الرابع	متوفرة	140	8_14

نموذج

ن

مكونات الوحدة

صالة معيشة

بلكونة

مطبخ

3 دورات مياه

غرفة خادمة

2 غرفة نوم

جناح نوم رئيسي

يحتوي على دورة مياه



ملخص النموذج

النوع	المبنى	رقم الشقة	النموذج	الدور	الحالة	المساحة (م²)	رقم الموقف
شقق سكنية	3	4	H	الأول	متوفرة	143	3_4
شقق سكنية	3	8	H	الثاني	متوفرة	143	3_8
شقق سكنية	3	12	H	الثالث	متوفرة	143	3_12
شقق سكنية	3	16	H	الرابع	متوفرة	132	3_16
شقق سكنية	4	1	H	الأول	متوفرة	143	4_1
شقق سكنية	4	5	H	الثاني	متوفرة	143	4_5
شقق سكنية	4	9	H	الثالث	متوفرة	143	4_9
شقق سكنية	4	13	H	الرابع	متوفرة	132	4_13
شقق سكنية	7	4	H	الأول	متوفرة	143	7_4
شقق سكنية	7	8	H	الثاني	متوفرة	143	7_8
شقق سكنية	7	12	H	الثالث	متوفرة	143	7_12
شقق سكنية	7	16	H	الرابع	متوفرة	132	7_16
	8	1	H	الأول	متوفرة	143	8_1
	8	5	H	الثاني	متوفرة	143	8_5
	8	9	H	الثالث	متوفرة	143	8_9
	8	13	H	الرابع	متوفرة	132	8_13

نـ جـ مـ وـ ذـ جـ

مكونات الوحدة

صالة معيشة

مجلس

مستودع

مطبخ

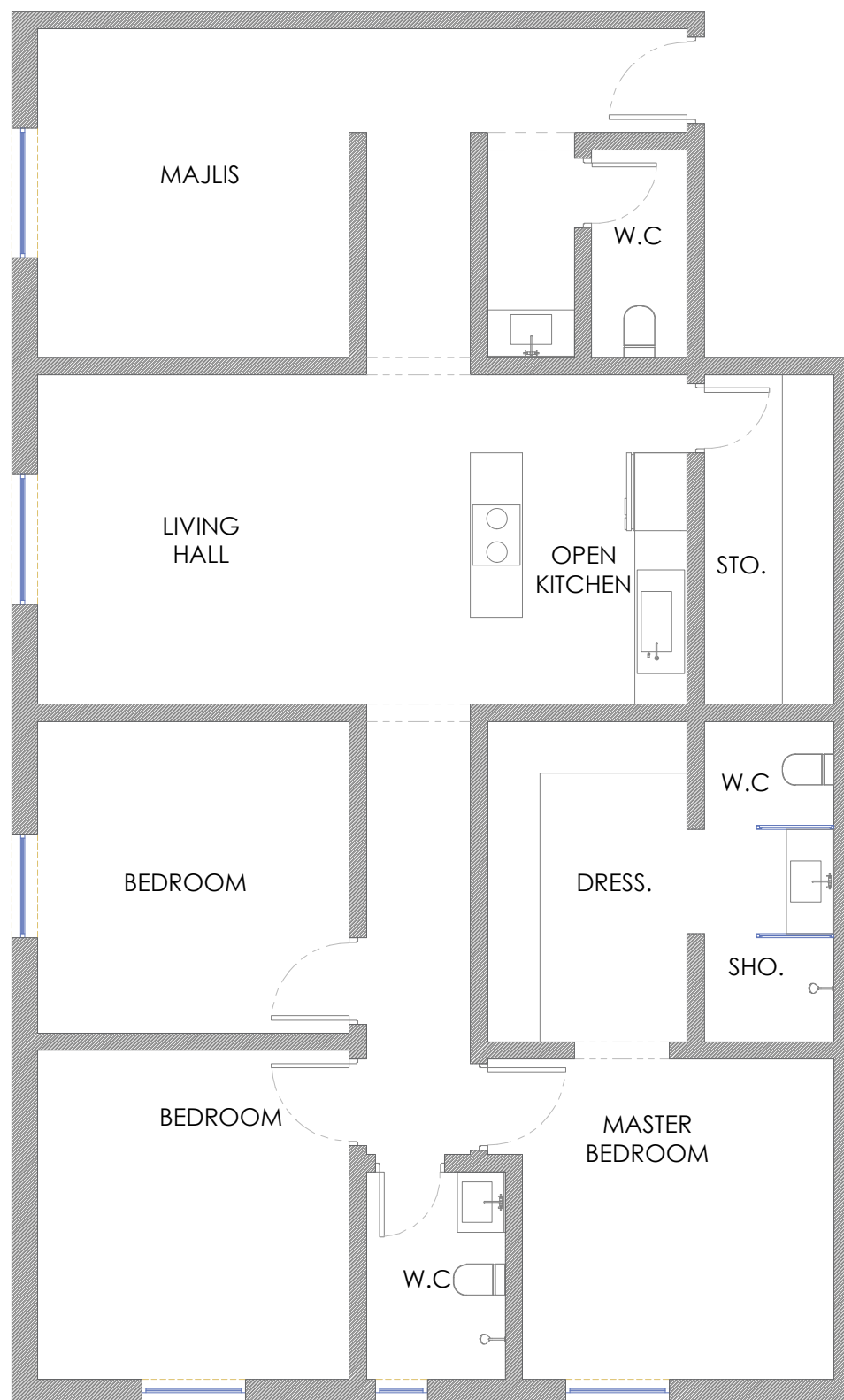
2 دورات مياه

غرفة خادمة

2 غرفة نوم

جناح نوم رئيسي

يحتوي على دورة مياه + غرفة ملابس



ملخص النموذج

النوع	المبنى	رقم الشقة	النموذج	الدور	الحالة	المساحة (م²)	رقم الموقف
شقق سكنية	1	7	J	الثاني	متوفرة	143	1_7
شقق سكنية	1	11	J	الثالث	متوفرة	143	1_11
شقق سكنية	1	15	J	الرابع	متوفرة	143	1_15
شقق سكنية	2	6	J	الثاني	متوفرة	143	2_6
شقق سكنية	2	10	J	الثالث	متوفرة	143	2_10
شقق سكنية	2	14	J	الرابع	متوفرة	143	2_14
شقق سكنية	5	7	J	الثاني	متوفرة	143	5_7
شقق سكنية	5	11	J	الثالث	متوفرة	143	5_11
شقق سكنية	5	15	J	الرابع	متوفرة	143	5_15
شقق سكنية	6	6	J	الثاني	متوفرة	143	6_6
شقق سكنية	6	10	J	الثالث	متوفرة	143	6_10
شقق سكنية	6	14	J	الرابع	متوفرة	143	6_14

مودج

K

ن

مكونات الوحدة

صالة معيشة

بلكونة

مطبخ

مستودع

3 دورات مياه

غرفة خادمة

2 غرفة نوم

جناح نوم رئيسي

يحتوي على دورة مياه



ملخص النموذج

النوع	المبنى	رقم الشقة	النموذج	الدور	الحالة	المساحة (م²)	رقم الموقف
شقق سكنية	3	6	K	الثاني	متوفرة	151	3_6
شقق سكنية	3	10	K	الثالث	متوفرة	151	3_10
شقق سكنية	3	14	K	الرابع	متوفرة	140	3_14
شقق سكنية	4	7	K	الثاني	متوفرة	151	4_7
شقق سكنية	4	11	K	الثالث	متوفرة	151	4_11
شقق سكنية	4	15	K	الرابع	متوفرة	140	4_15
شقق سكنية	7	6	K	الثاني	متوفرة	151	7_6
شقق سكنية	7	10	K	الثالث	متوفرة	151	7_10
شقق سكنية	7	14	K	الرابع	متوفرة	140	7_14
شقق سكنية	8	7	K	الثاني	متوفرة	151	8_7
شقق سكنية	8	11	K	الثالث	متوفرة	151	8_11
شقق سكنية	8	15	K	الرابع	متوفرة	140	8_15

نموذج



مكونات الوحدة

صالة معيشة

مجلس

بلكونة

مطبخ

مستودع

3 دورات مياه

غرفة خادمة

2 غرفة نوم

جناح نوم رئيسي

يحتوي على دورة مياه

ملخص النموذج

النوع	المبنى	رقم الشقة	النموذج	الدور	الحالة	المساحة (م²)	رقم الموقف
شقق سكنية	3	5	L	الثاني	متوفرة	158	3_5
شقق سكنية	3	9	L	الثالث	متوفرة	158	3_9
شقق سكنية	3	13	L	الرابع	متوفرة	142	3_13
شقق سكنية	4	8	L	الثاني	متوفرة	158	4_8
شقق سكنية	4	12	L	الثالث	متوفرة	158	4_12
شقق سكنية	4	16	L	الرابع	متوفرة	142	4_16
شقق سكنية	7	5	L	الثاني	متوفرة	158	7_5
شقق سكنية	7	9	L	الثالث	متوفرة	158	7_9
شقق سكنية	7	13	L	الرابع	متوفرة	142	7_13
شقق سكنية	8	8	L	الثاني	متوفرة	158	8_8
شقق سكنية	8	12	L	الثالث	متوفرة	158	8_12
شقق سكنية	8	16	L	الرابع	متوفرة	142	8_16

نـ M ــ مـوذج

مكونات الوحدة

صالة معيشة

مطبخ

مستودع

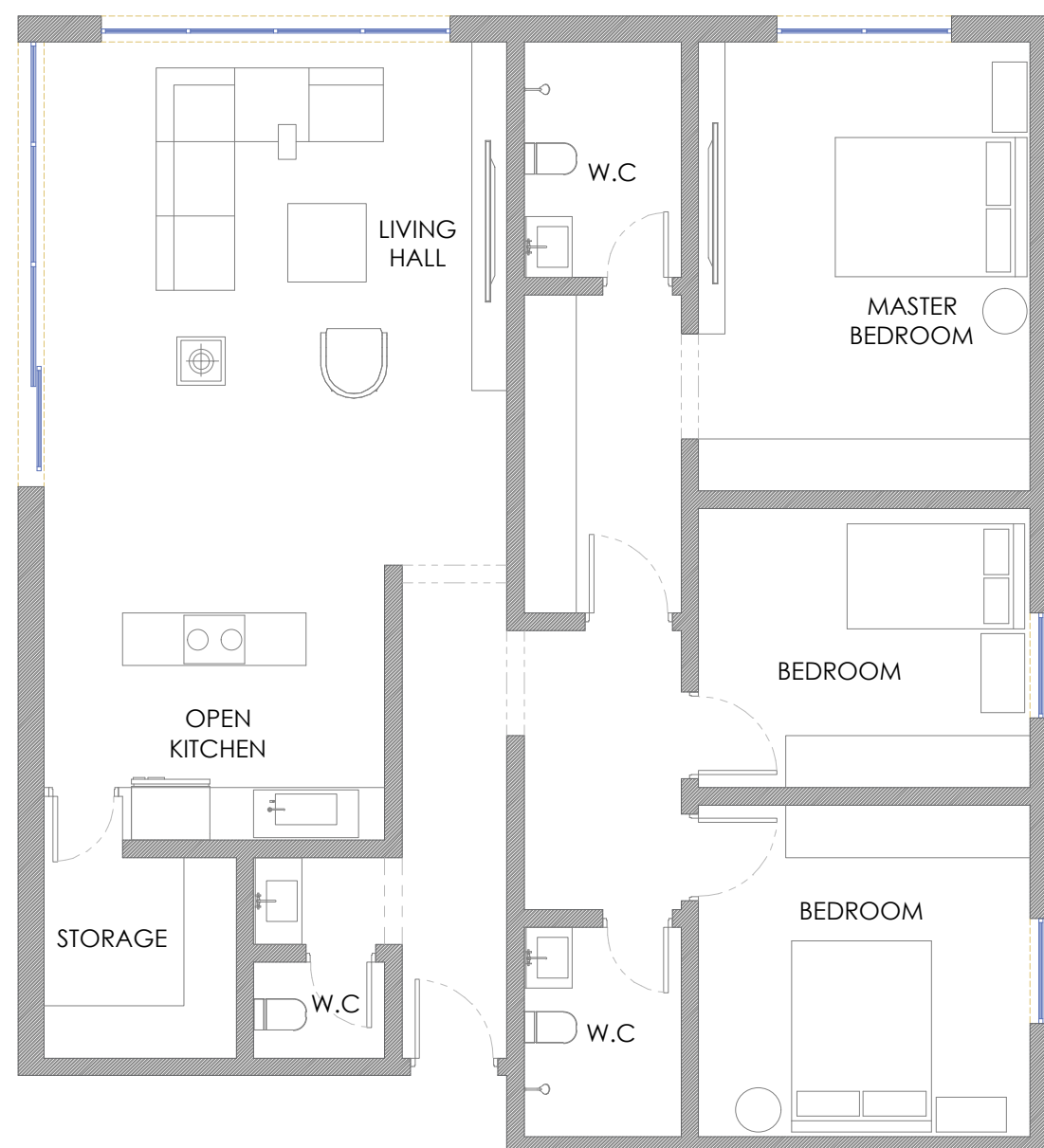
سطح كبير

2 دورات مياه

2 غرفة نوم

جناح نوم رئيسي

يحتوي على دورة مياه + غرفة ملابس



ملخص النموذج

النوع	المبنى	رقم الشقة	النموذج	الدور	الحالة	المساحة (م²)	رقم الموقف
شقق سكنية	1	17	M	الروف	متوفرة	143	1_17
شقق سكنية	1	18	M	الروف	متوفرة	131	1_18
شقق سكنية	2	17	M	الروف	متوفرة	131	2_17
شقق سكنية	2	18	M	الروف	متوفرة	143	2_18
شقق سكنية	5	17	M	الروف	متوفرة	143	5_17
شقق سكنية	5	18	M	الروف	متوفرة	131	5_18
شقق سكنية	6	17	M	الروف	متوفرة	131	6_17
شقق سكنية	6	18	M	الروف	متوفرة	143	6_18

موذج

N

ن

مكونات الوحدة

صالة معيشة

مطبخ

سطح كبير

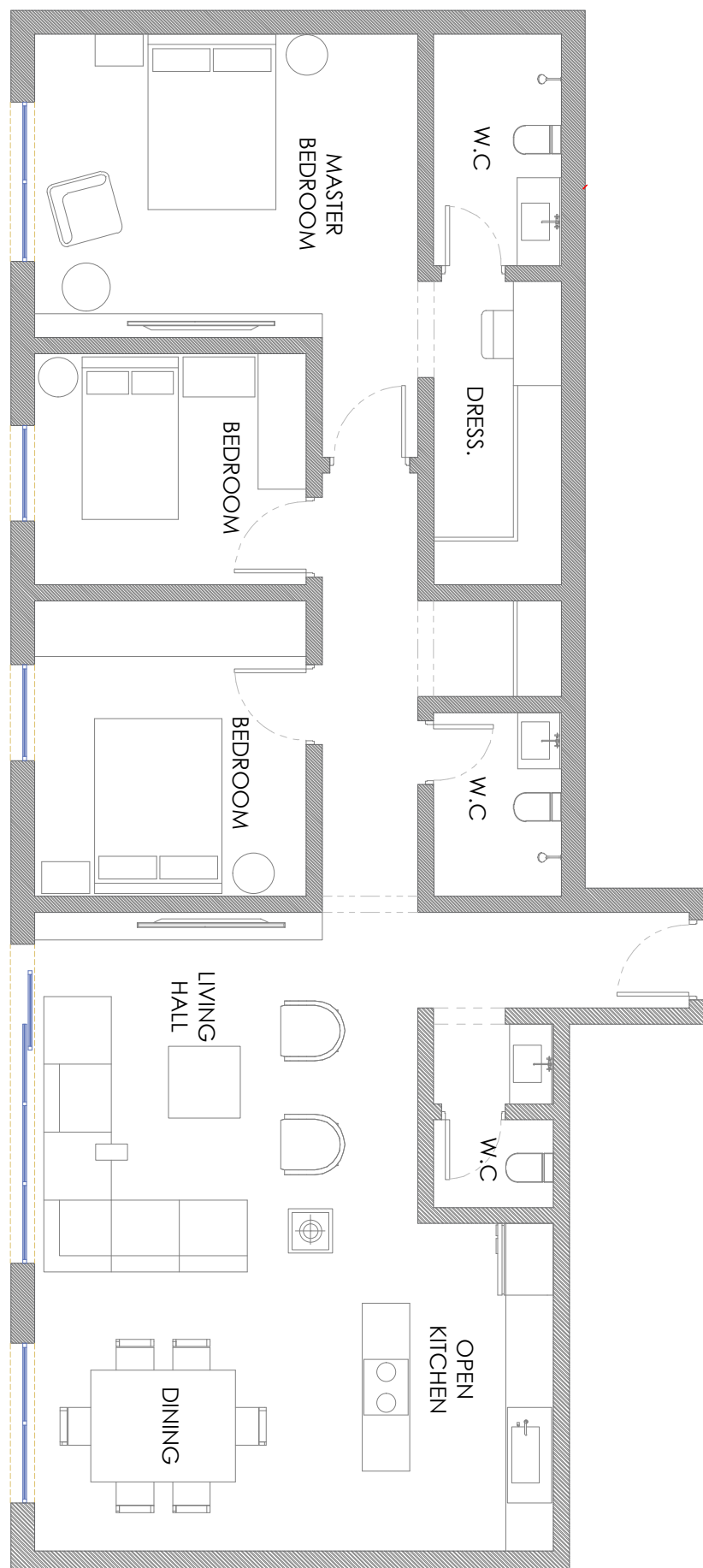
مستودع

2 دورات مياه

2 غرفة نوم

جناح نوم رئيسي

يحتوي على دورة مياه + غرفة ملابس



ملخص النموذج

النوع	المبنى	رقم الشقة	النموذج	الدور	الحالة	المساحة (م²)	رقم الموقف
شقق سكنية	3	17	N	الروف	متوفرة	134	3_17
شقق سكنية	3	18	N	الروف	متوفرة	136	3_18
شقق سكنية	4	17	N	الروف	متوفرة	134	4_17
شقق سكنية	4	18	N	الروف	متوفرة	136	4_18
شقق سكنية	7	17	N	الروف	متوفرة	134	7_17
شقق سكنية	7	18	N	الروف	متوفرة	136	7_18
شقق سكنية	8	17	N	الروف	متوفرة	136	8_17
شقق سكنية	8	18	N	الروف	متوفرة	134	8_18





لأمان المعيشة.. اهتممنا بالضمانات

الضمانات



سنة ضمان شامل
للوحدة السكنية



سنة ضمان
للدهان



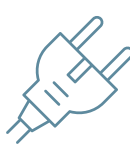
سنة ضمان
للأبواب



25 سنة ضمان
عدادات الكهرباء



15 سنة ضمان
للمواسير الحرارية



5 سنوات ضمان
للتتمديدات الكهربائية



3 سنوات ضمان
للإضاءة



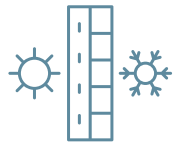
5 سنوات ضمان
للتتمديدات السباكة



سنتين ضمان
للمصاعد



10 سنوات ضمان
للهيكل الإنشائي



10 سنوات ضمان
للعزل المائي والحراري

معتمد لدى



alramzre.com

X @alramzre