



أيكه

TOWN HOUSE

By Alramz

معتمد لدى







المقدمة

نؤمن في الرمز بأن أمان الإنسان وسعادته في مسكنه تنطلق من شعور داخلي بالرضا والطمأنينة عند رؤيته للخيارات السكنية، ولذلك نحرص في مجتمعاتنا السكنية على تجسيد الاستقرار، والسعي في تشكيل مجتمعات تفيض بالراحة تتلاءم مع تطلعات العملاء وتتناسب مع طموحهم السكنية.

المحتويات

01 عن الرمز

02 حول أية تاون هاوس

03 احتياجاتك تحيط بك

04 خياراتك ومسكن حياتك

05 ضماناتك واستدامة علاقاتك

06 الرمز قريب منك

عن الرمز

تأسست **شركة الرمز للعقارات** في عام 2016م بقيادة تحمل خبرة موروثه في مجال العقارات والمقاولات، وبكوادر بشرية طموحة وشابة تتبنى أهدافاً وتطلعات متجددة. نظرتها إلى الأمام ووقودها شغفها في ترسيخ مفهوم جديد للبيئة العمرارية والمجتمعات السكنية في المملكة العربية السعودية.

مع بداية كل يوم نطمح إلى تحقيق إنجاز جديد



نرسم في الرمز مستقبلاً واعداءً لمسكن الإنسان
عبر تطوير العمران في كل مكان من مناطق المملكة

+650
ألف متر مربع إجمالي مساحات
البناء المطورة وتحت التطوير

+3,200
مجموع عدد الوحدات
المطورة وتحت التطوير

+40
مجموع عدد
المشاريع



يأتي مشروع أيكه تاون هاوس أحد مشاريع الرمز السكنية بمدينة بريدة ، ليقدم 24 وحدة سكنية بمساحات تتراوح ما بين 199م2 وحق 215م2 يمتاز بتصميمه العصري ومخططاته الحديثة التي تتوافق مع التطور العمراني للمجتمعات السعودية، ويبرز كوجهة سكنية تمثل راحة العائلة وسعادتها.



راحة ومستقر السكنية



انتقاله عمرانية لعيشة مريحة بتفاصيل جمالية

أَيْكَة

احتياجاتك تحيط بك

يقع مشروع ايكه تاون في حي النهضة بمدينة بريدة ، ويمنحك قرباً من العديد من مواقع الميزة، التي تفصلك عنها دقائق معدودة

6 دقائق عن طريق البخاري الحيوي

6 دقائق عن حديقة الاسكان

10 دقائق عن العثيم

10 دقائق عن مستشفى الدكتور سليمان الحبيب

12 دقيقة عن النخيل بلازا



العثيم مول
Al Othaim Mall

حديقة
الإسكان

CENOMI

AL NAKHEEL PLAZA
النخيل بلازا

د. سليمان الحبيب
DR SULAIMAN AL HABIB
المجموعة الطبية medical group



موقع المشروع



اتساع الراحة في مسكن العمر
بعض ما ستجده في أيكه

تصاميم منفذة بأتقان



فيلا ذكية بالكامل



مستودع



غرفة خادمة



مكنسة مركزية



كاميرات مراقبة



راحة ومستقر السكنية

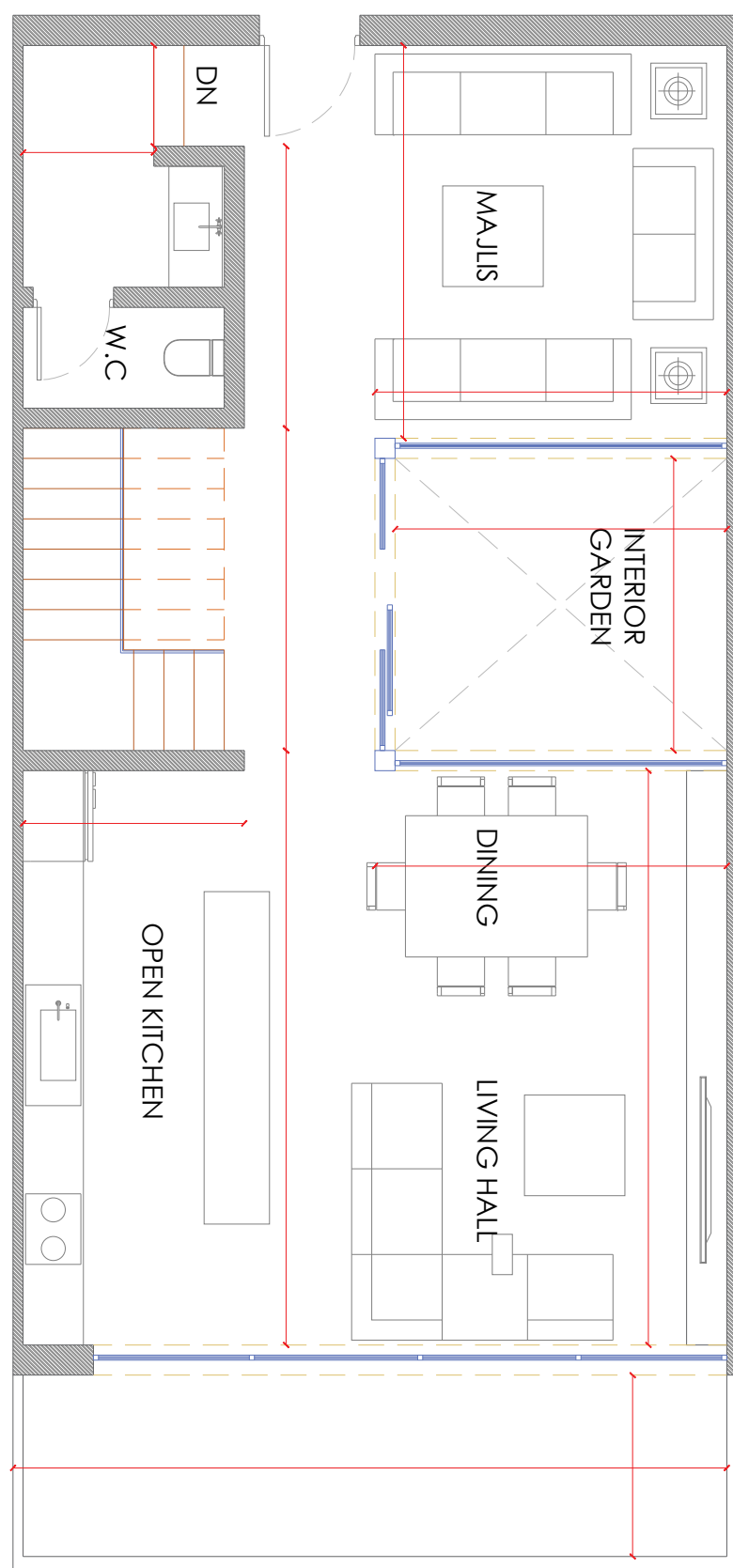
وزج

A

نه

مكونات الدور الأرضي

مجلس
صالة معيشة
منطقة طعام
مطبخ
دورة مياه



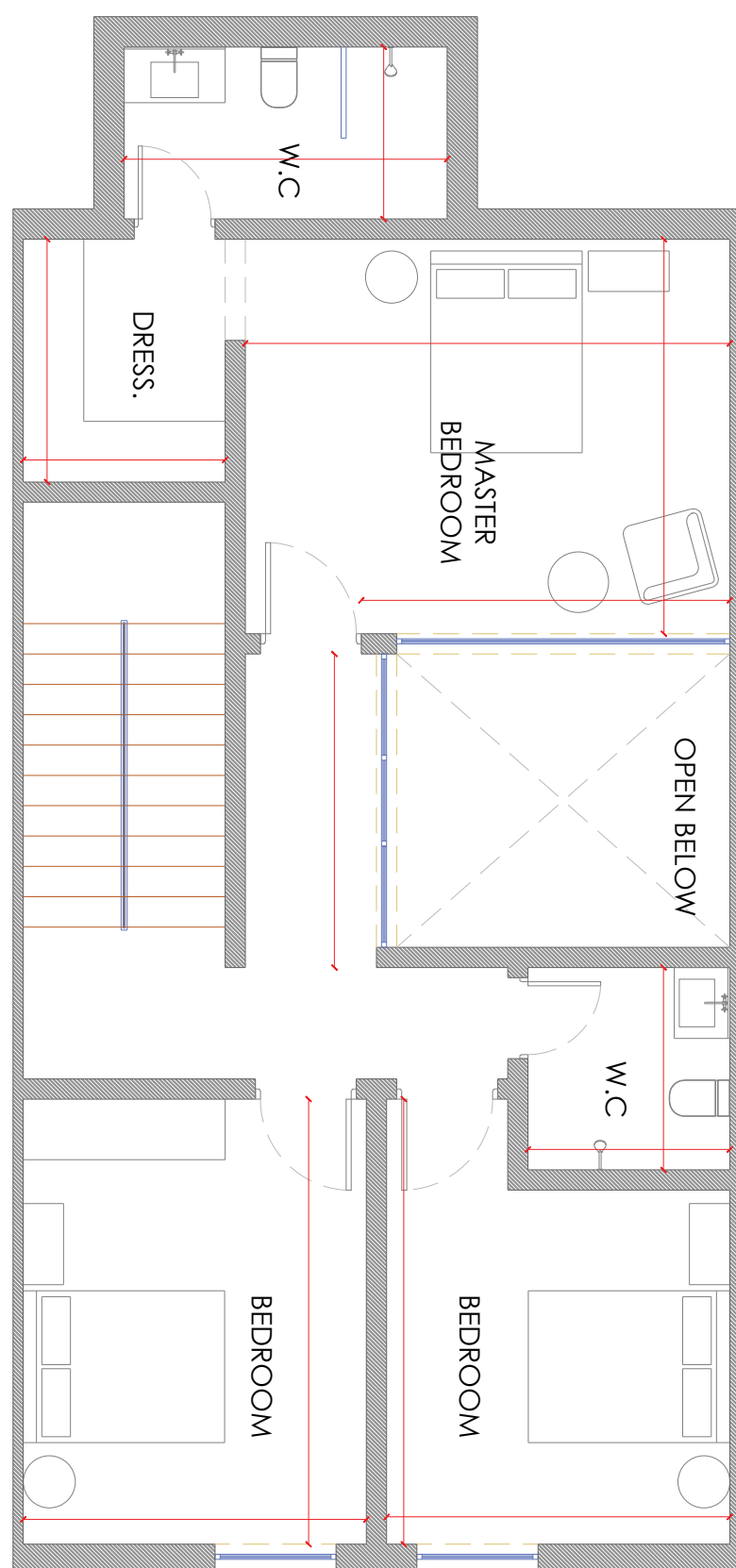
مكونات الدور الأول

جناح نوم رئيسي

يحتوي على غرفه ملابس + دورة مياه

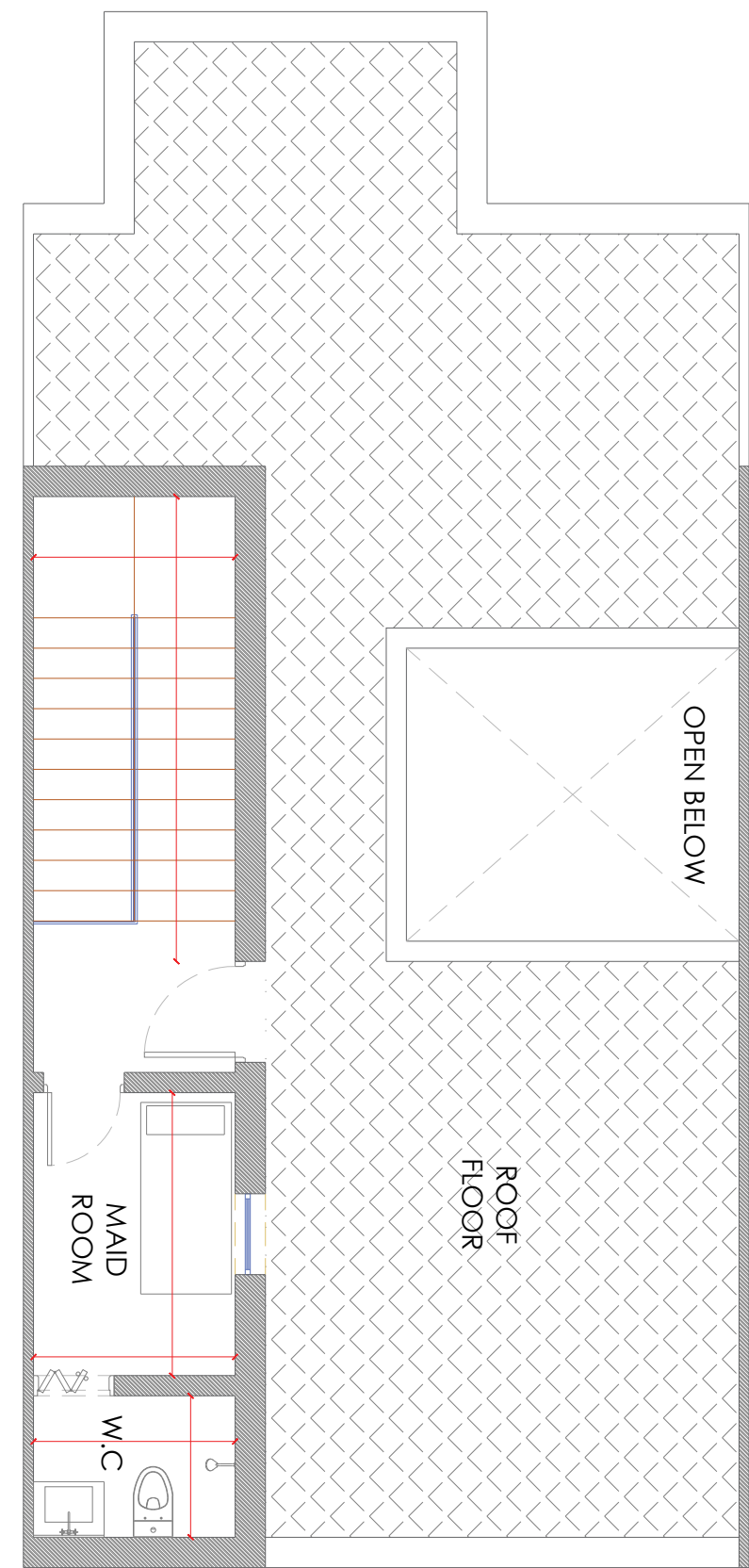
2 غرفة نوم

دورة مياه



مكونات الدور الثاني

سطح
غرفة خادمة
دورة مياه

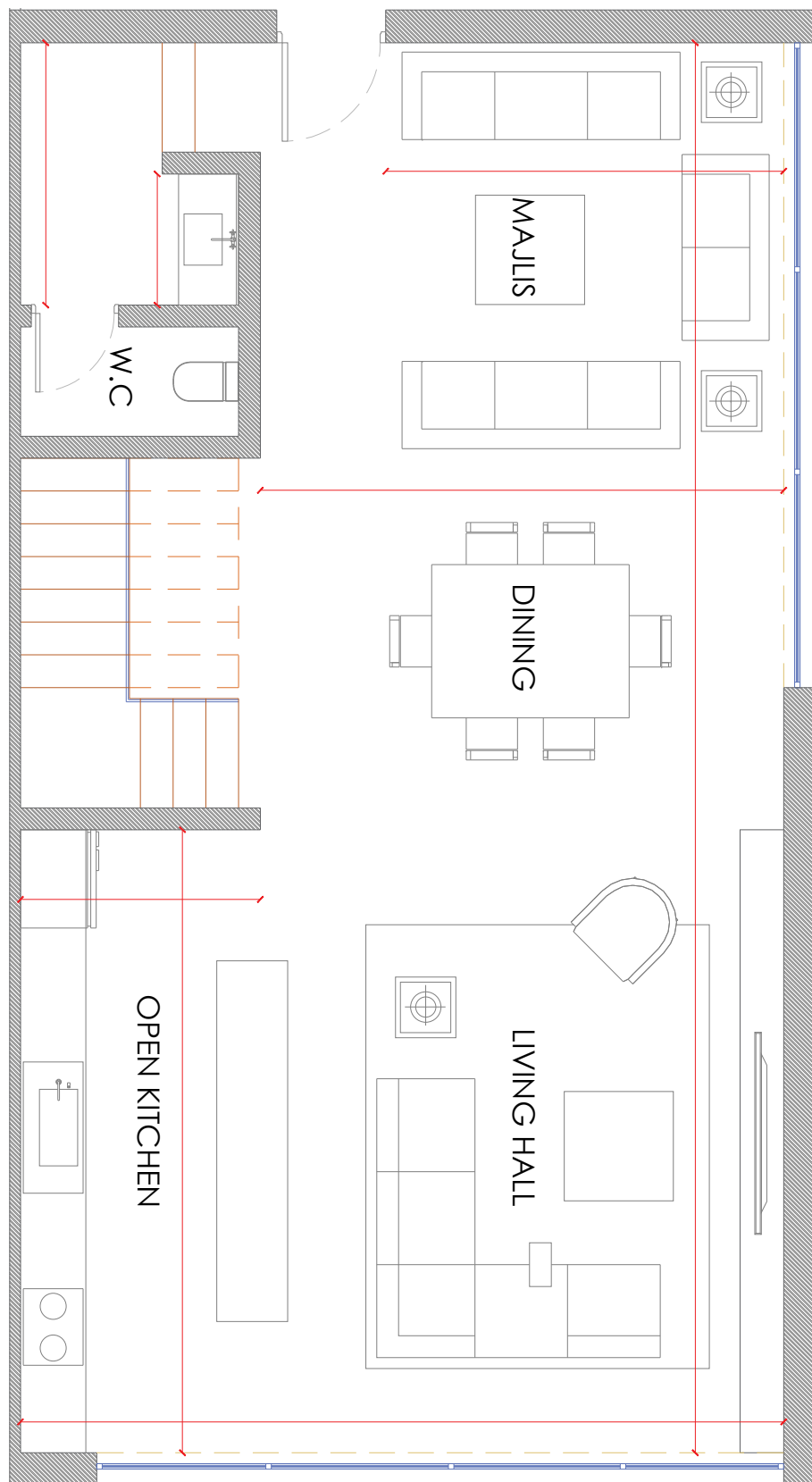


وزج

نه

مكونات الدور الأرضي

مجلس
صالة معيشة
منطقة طعام
مطبخ
دورة مياه



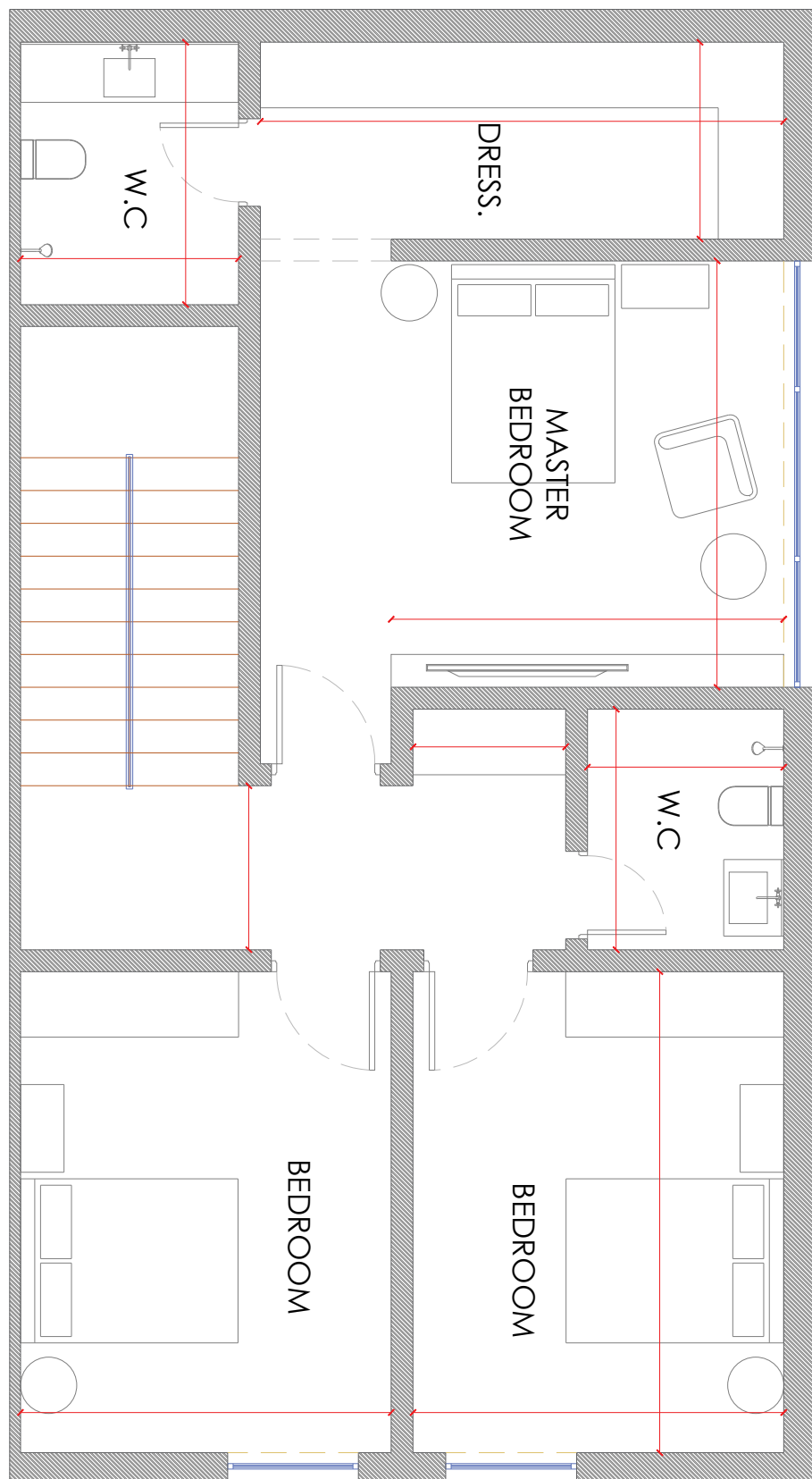
مكونات الدور الأول

جناح نوم رئيسي

يحتوي على غرفه ملابس + دورة مياه

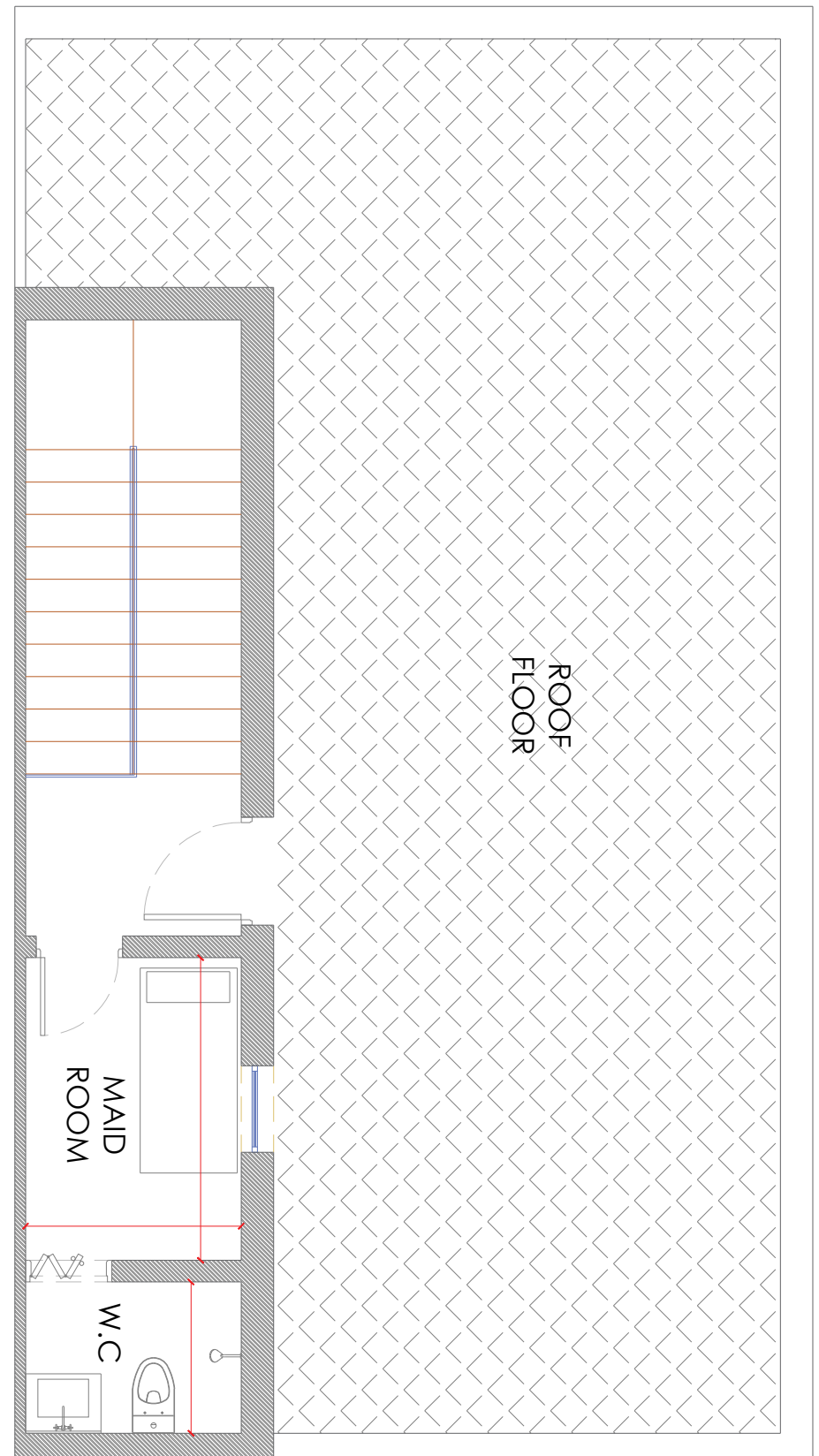
2 غرفة نوم

دورة مياه



مكونات الدور الثاني

سطح
غرفة خادمة
دورة مياه





ضماناتك واستدامة علاقاتك

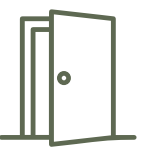
الضمانات



سنة ضمان شامل
للوحدة السكنية



سنة ضمان
للدهان



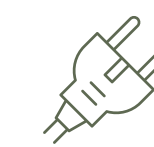
سنة ضمان
للأبواب



25 سنة ضمان
عدادات الكهرباء



15 سنة ضمان
للمواسير الحرارية



5 سنوات ضمان
للتتمديدات الكهربائية



3 سنوات ضمان
للإضاءة



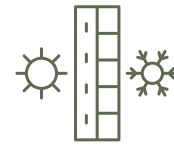
5 سنوات ضمان
للتتمديدات السباكة



سنتين ضمان
للمصاعد



10 سنوات ضمان
للهيكل الإنشائي



10 سنوات ضمان
للعزل المائي والحراري



للافسارات
920033397

للحجز انقر ([هنا](#))

معتمد لدى



alramzre.com

X @alramzre