



# رَيَّا النخيل

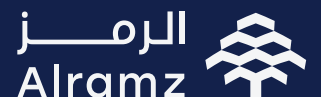
Rayya Alnakheel



شركة موزن للاستثمار  
Muzen Investment Company



إتقان كابيتال  
ITQAN CAPITAL



الرمز  
Alramz

معتمد لدى  
Off-plan Sales







---

نؤمن في الرمز بأن أمان الإنسان وسعادته في مسكنه تنطلق من شعور داخلي بالرضا والطمأنينة عند رؤيته للخيارات السكنية، ولذلك نحرص في مجتمعاتنا السكنية على تجسيد الاستقرار، والسعي في تشكيل مجتمعات تفيض بالراحة تتلاءم مع تطلعات العملاء وتتناسب مع طموحهم السكنية.

At Al Ramz, we believe that a persons security and happiness in their home stem from an inner sense of satisfaction and tranquility when viewing their housing options. Therefore, in our residential communities, we are dedicated to embodying stability and striving to create communities that abound in comfort aligning with our clients` expectations and matching their housing ambitions.

# المحتويات

## Contents

---

01 عن الرمـز  
About Al Ramz

02 حول رِيَّا النخيل  
About Raya Al Nakheel

03 أحتياجاتك تحيط بك  
Your needs surround you

04 خياراتك ومسكن حياتك  
Your choices and your life`s

05 ضماناتك واستدامة علاقاتك  
Your guarantees and  
relationship sustainability

06 الرمـز قريب منك  
Al Ramz is close to you

## مع بداية كل يوم نطمح إلى تحقيق إنجاز جديد

With the start of every day, we aspire to achieve a new accomplishment



We are sketching a promising future for human housing through urban development in every corner of the Kingdom

نرسم في الرمز مستقبلاً واعداداً لمسكن الإنسان عبر تطوير العمران في كل مكان من مناطق المملكة

+650

ألف متر مربع إجمالي مسطحات البناء المطورة وتحت التطوير

Thousand square meters of total built-up area developed and under development

+3,200

مجموع عدد الوحدات المطورة وتحت التطوير

Total units developed and under development

+40

مجموع عدد المشاريع

Total number of projects

## عن الرمز

About Al Ramz

تأسست شركة الرمز للعقارات في عام 2016م بقيادة تحمل خبرة موروثه في مجال العقارات والمقاولات، وبكوادر بشرية طموحة وشابة تتبنى أهدافاً وتطلعات متجددة. نظرتها إلى الأمام ووقودها شغفها في ترسيخ مفهوم جديد للبيئة العمرانية والمجتمعات السكنية في المملكة العربية السعودية.

Al Ramz Real Estate Company was established in 2016, led by inherited expertise in the fields of real estate and contracting, and with an ambitious and youthful team adopting renewable goals and aspirations Our forward-looking vision and passion fuel our commitment to establishing a new concept for the architectural environment and residential communities in the Kingdom of Saudi Arabia.



يأتي مشروع رّيّا النخيل أحد مشاريع الرمز السكنية بمدينة الرياض ، ليقدم 72 وحدة سكنية بمساحات تتراوح ما بين 71م2 وحتى 138م2 يمتاز بتصميمه العصري ومخططاته الحديثة التي تتوافق مع التطور العمراني للمجتمعات السعودية، ويبرز كوجهة سكنية تمثل راحة العائلة وسعادتها.

The Raya Al Nakheel project is one of Al Ramz's residential projects in Riyadh, offering 72 residential units with areas ranging from 71 m<sup>2</sup> to 138 m<sup>2</sup> It is distinguished by its modern design and layouts that align with Saudi urban development, standing out as a residential destination that represents family comfort and happiness



راحة ومستقر السكنية  
Comfort and Residential Stability



انتقالة عمرانية لعيشة مريحة بتفاصيل جمالية  
An architectural transition for comfortable living  
with aesthetic details

## احتياجاتك تحيط بك Your needs surround you

يقع مشروع رّيّا النخيل في حي النخيل بمدينة الرياض ، ويمنحك قرباً من العديد من مواقع الميزة، التي تفصلك عنها دقائق معدودة

Located in the Al Nakheel district of Riyadh, granting you proximity to numerous distinguished locations just minutes away



المدينة الرقمية  
DIGITAL CITY



ريّا النخيل



جامعة  
الملك سعود  
King Saud University

دقائق  
Minutes 10

عن منطقة البوليبارد  
from Boulevard City

دقائق  
Minutes 03

عن جامعة الملك سعود  
from King Saud University

دقائق  
Minutes 15

عن المركز المالي ( KAFD )  
from King Abdullah  
Financial District (KAFD)

دقائق  
Minutes 10

عن بوابة الدرعية  
from Ad Diriyah Gate

دقائق  
Minutes 10

عن المدينة الرقمية  
from Digital City



موقع المشروع  
Project Location

## تصاميم منفذة بأتقان Designs executed with perfection



شقة ذكية بالكامل  
Fully Smart Apartment



مستودع  
Warehouse



غرفة خادمة  
Maid`s Room



مكنسة مركزية  
Central Vacuum



كاميرات مراقبة  
Surveillance Cameras



بلكونة  
Balcony

اتساع الراحة في مسكن العمر  
بعض ما ستجده في رّيّا النخيل

The spaciousness of comfort in a lifetime dwelling  
some of what you will find in Raya Al Nakheel



الراجحي  
Alrajhi

راحة ومستقر السكنية

## مكونات الشقة Apartment Components



Living Room

Kitchen

2 Bathrooms

Bedroom

Master Bedroom Suite

(Includes private  
bathroom + dressing area)

صالة معيشة

مطبخ

2 دورة مياه

غرفة نوم

جناح نوم رئيسي يحتوي على  
دورة مياه + منطقة ملابس

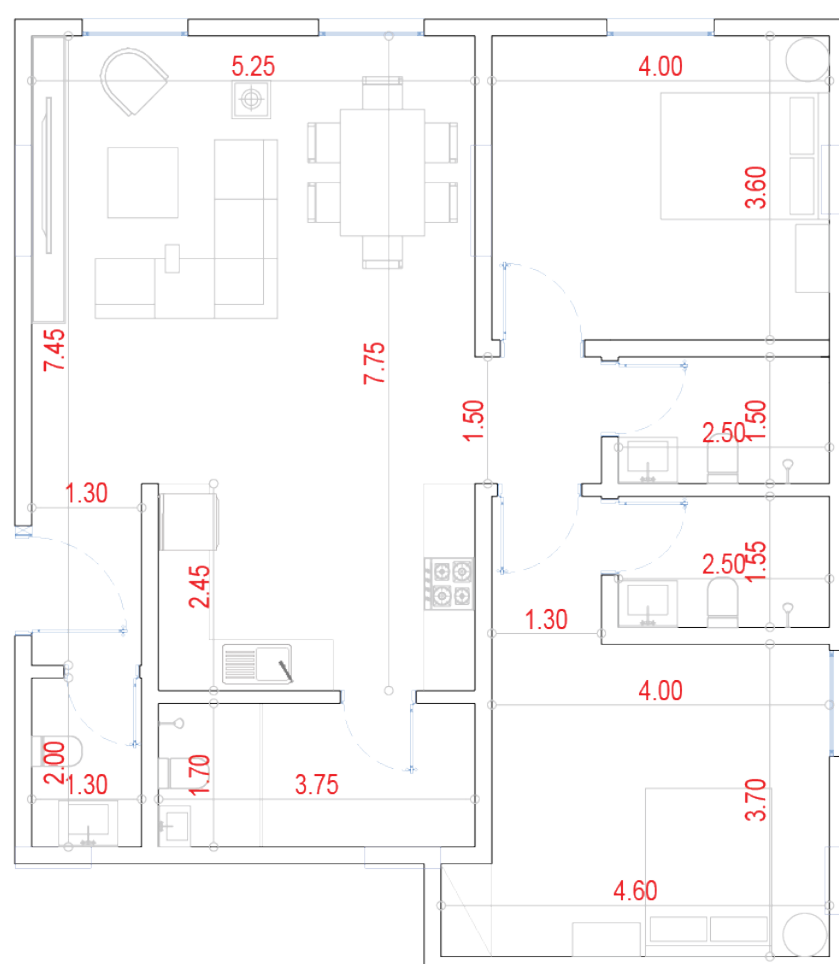
## مكونات الشقة Apartment Components



Living Room  
Kitchen  
2 Bathrooms  
Bedroom  
Master Bedroom Suite  
(Includes private  
bathroom + dressing area)

صالة معيشة  
مطبخ  
2 دورة مياه  
غرفة نوم  
جناح نوم رئيسي  
يحتوي على دورة مياه

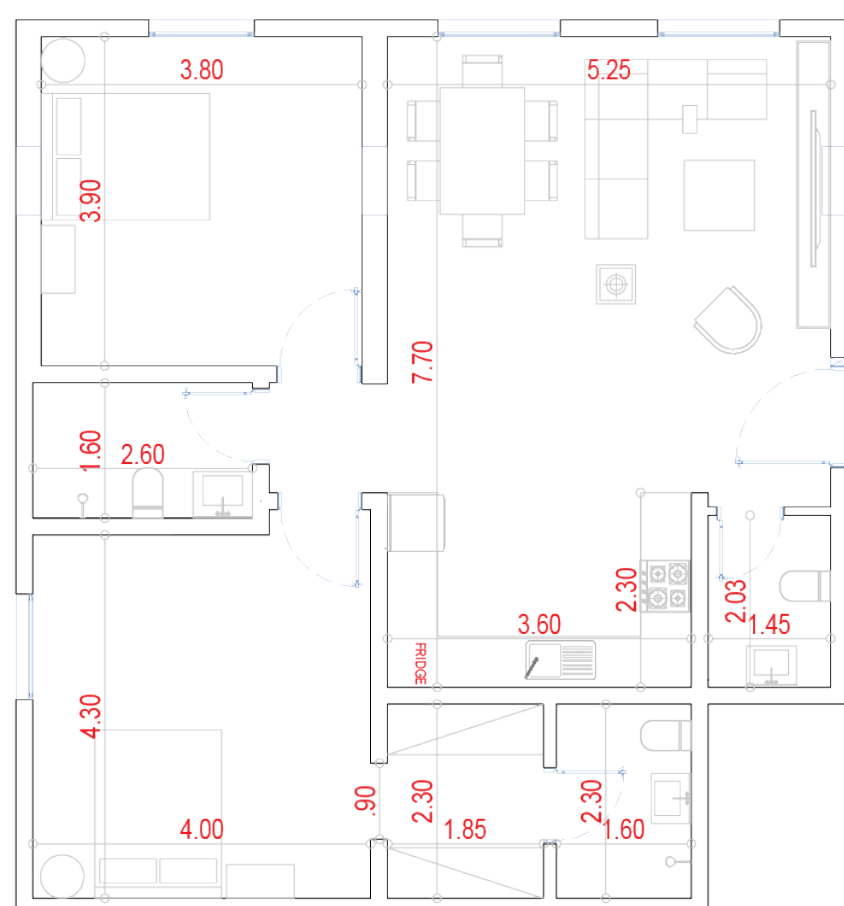
## مكونات الشقة Apartment Components



Living Room  
Kitchen  
3 Bathrooms  
Maid's Room  
Bedroom  
Master Bedroom Suite  
Includes a private bathroom

صالة معيشة  
مطبخ  
3 دورة مياه  
غرفة خادمة  
غرفة نوم  
جناح نوم رئيسي  
يحتوي على دورة مياه

## مكونات الشقة Apartment Components



Living Room

Kitchen

2 Bathrooms

Bedroom

Master Bedroom Suite

Includes a private bathroom +  
dressing area

صالة معيشة

مطبخ

2 دورة مياه

غرفة نوم

جناح نوم رئيسي يحتوي على  
دورة مياه + منطقة ملابس

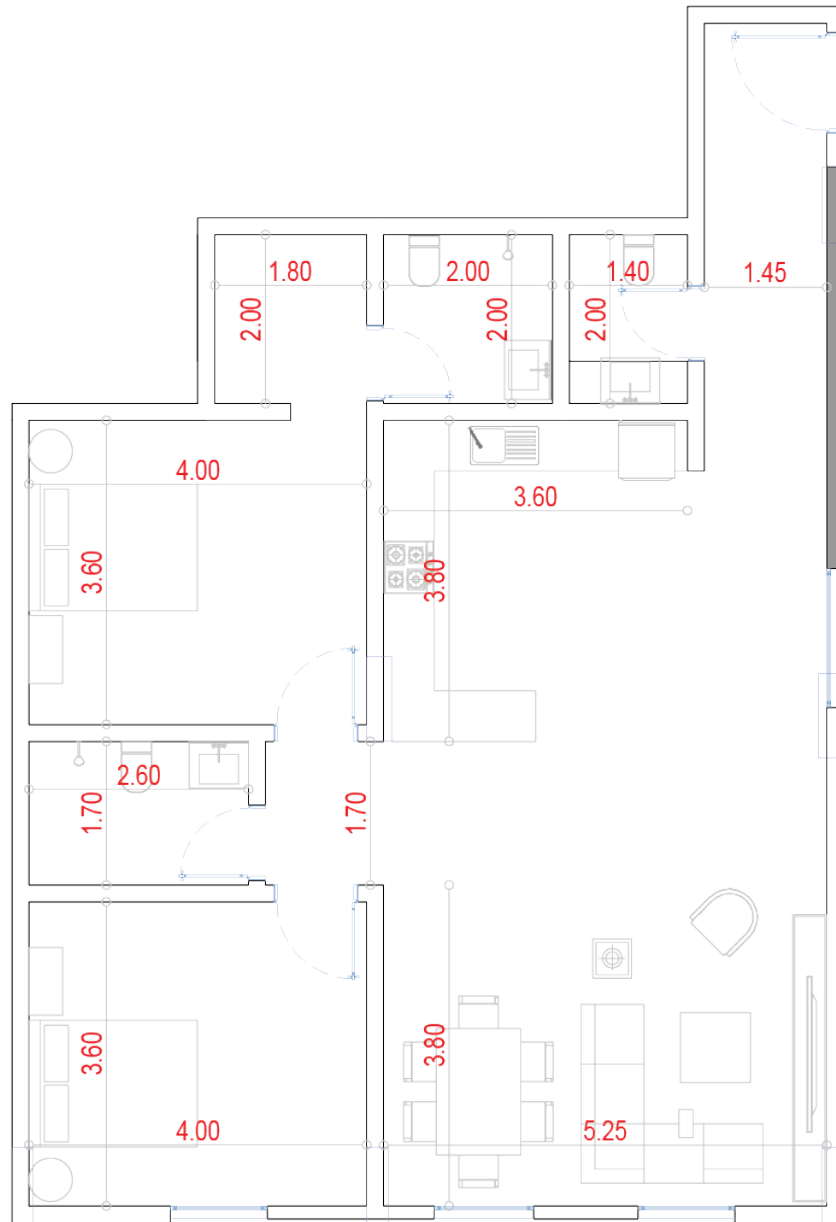
## مكونات الشقة Apartment Components



Living Room  
Kitchen  
2 Bathrooms  
Bedroom  
Master Bedroom Suite  
Includes a private bathroom

صالة معيشة  
مطبخ  
2 دورة مياه  
غرفة نوم  
جناح نوم رئيسي  
يحتوي على دورة مياه

## مكونات الشقة Apartment Components



Living Room

Kitchen

2 Bathrooms

Bedroom

Master Bedroom Suite

Includes a private bathroom +  
dressing area

صالة معيشة

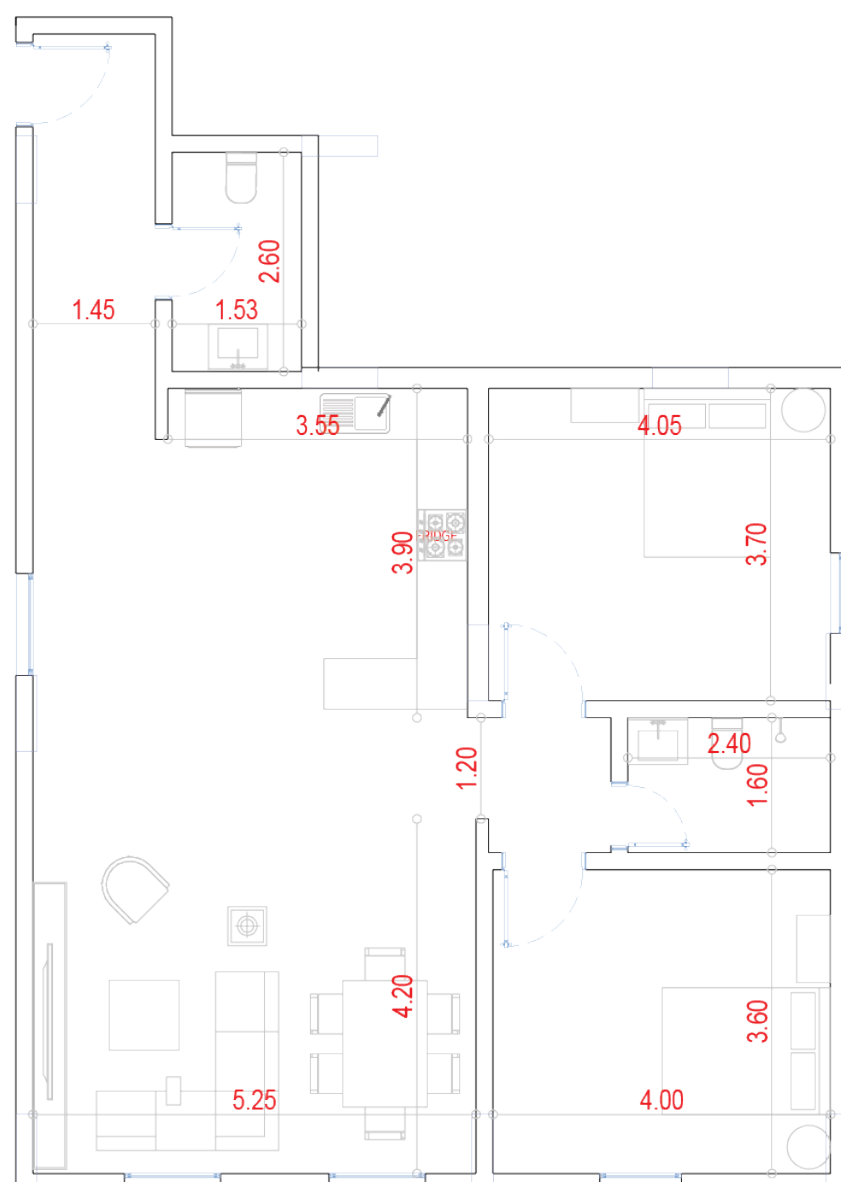
مطبخ

2 دورة مياه

غرفة نوم

جناح نوم رئيسي يحتوي على  
دورة مياه + منطقة ملابس

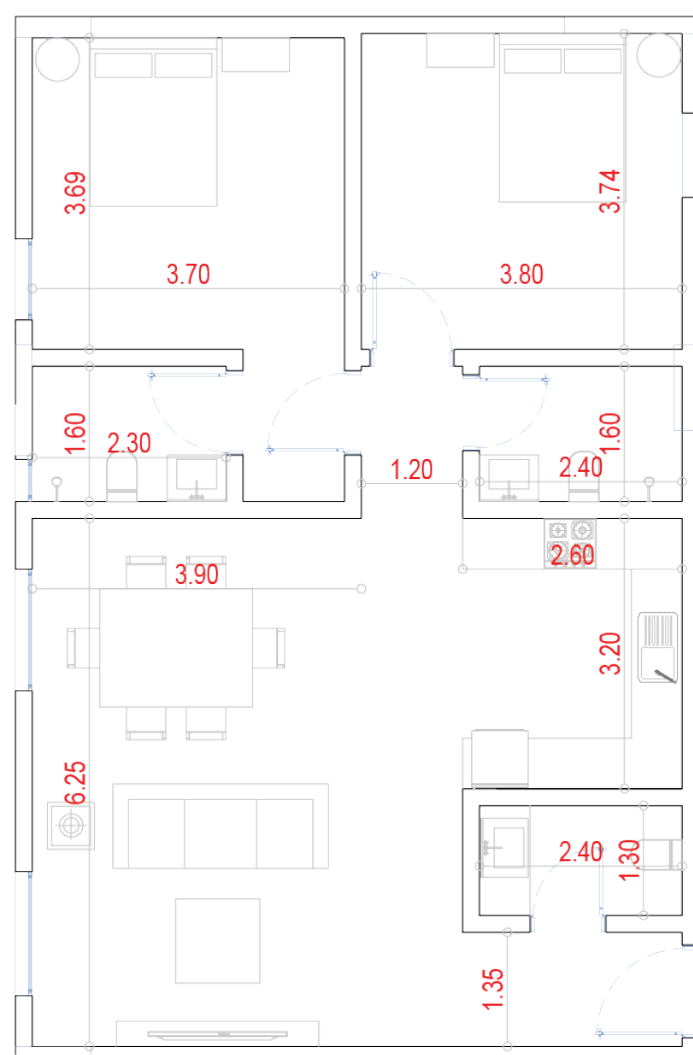
## مكونات الشقة Apartment Components



Living Room  
Kitchen  
2 Bathrooms  
Bedroom  
Master Bedroom Suite  
Includes a private bathroom

صالة معيشة  
مطبخ  
2 دورة مياه  
غرفة نوم  
جناح نوم رئيسي  
يحتوي على دورة مياه

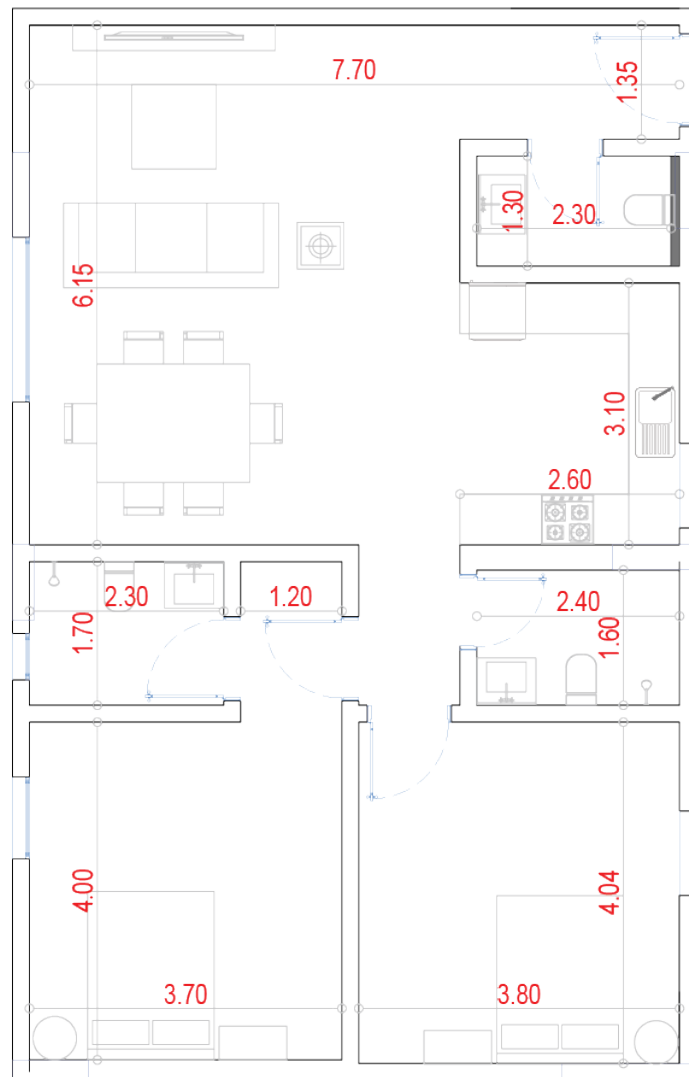
## مكونات الشقة Apartment Components



Living Room  
Kitchen  
Dining Area  
2 Bathrooms  
Bedroom  
Master Bedroom Suite  
Includes a private bathroom

صالة معيشة  
مطبخ  
منطقة طعام  
2 دورة مياه  
غرفة نوم  
جناح نوم رئيسي  
يحتوي على دورة مياه

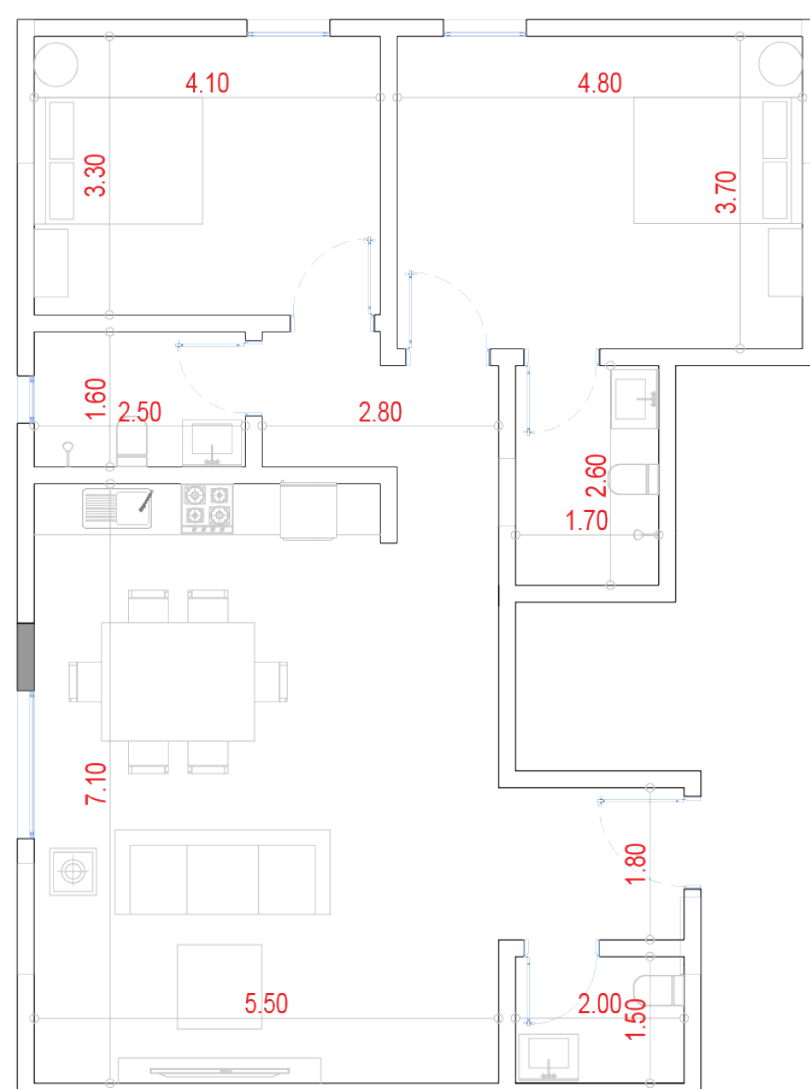
## مكونات الشقة Apartment Components



Living Room  
Kitchen  
Dining Area  
2 Bathrooms  
Bedroom  
Master Bedroom Suite  
Includes a private bathroom

صالة معيشة  
مطبخ  
منطقة طعام  
2 دورة مياه  
غرفة نوم  
جناح نوم رئيسي  
يحتوي على دورة مياه

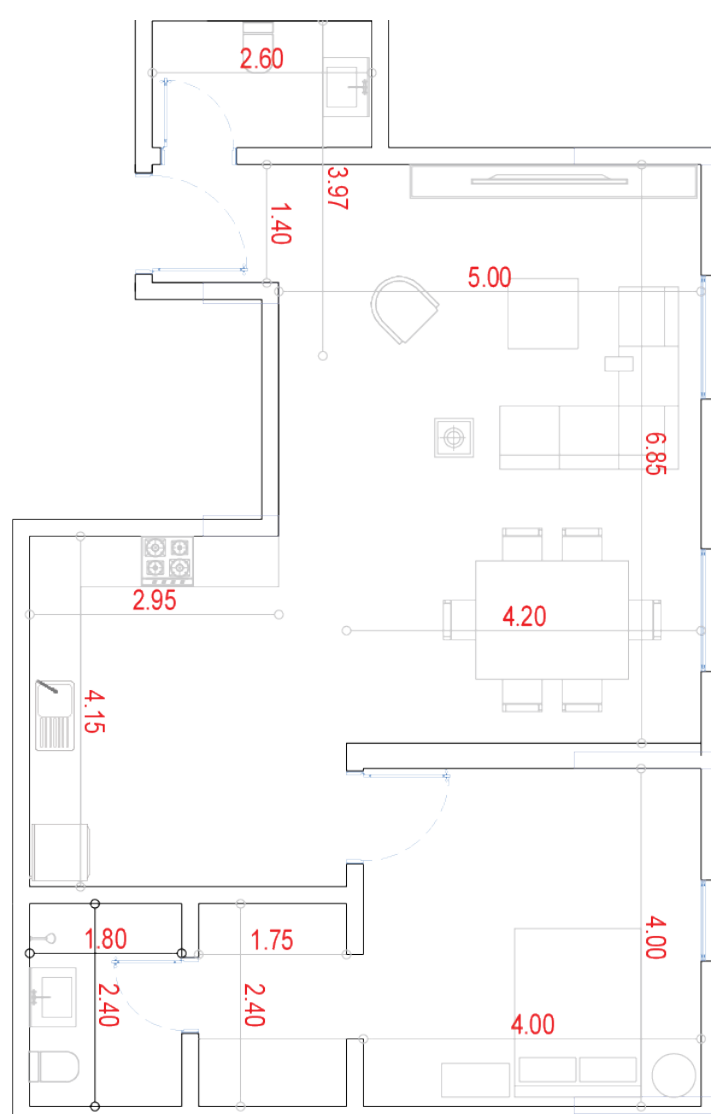
## مكونات الشقة Apartment Components



Living Room  
Kitchen  
Dining Area  
2 Bathrooms  
Bedroom  
Master Bedroom Suite  
Includes a private bathroom

صالة معيشة  
مطبخ  
منطقة طعام  
2 دورة مياه  
غرفة نوم  
جناح نوم رئيسي  
يحتوي على دورة مياه

## مكونات الشقة Apartment Components



Living Room

Kitchen

Dining Area

Bathroom

Master Bedroom Suite

Includes a private bathroom +  
dressing area

صالة معيشة

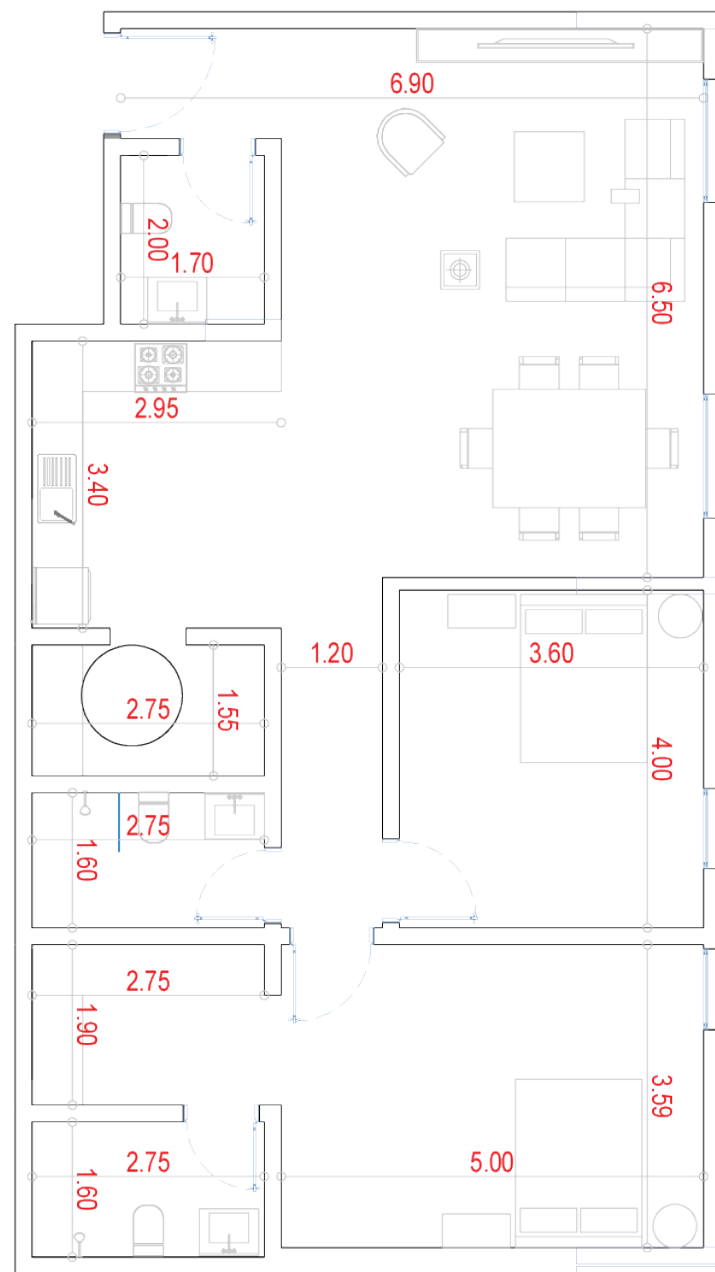
مطبخ

منطقة طعام

دورة مياه

جناح نوم رئيسي يحتوي على  
دورة مياه + منطقة ملابس

## مكونات الشقة Apartment Components



Living Room

Kitchen

Dining Area

2 Bathrooms

Bedroom

Master Bedroom Suite:

Includes a private bathroom +  
dressing area

صالة معيشة

مطبخ

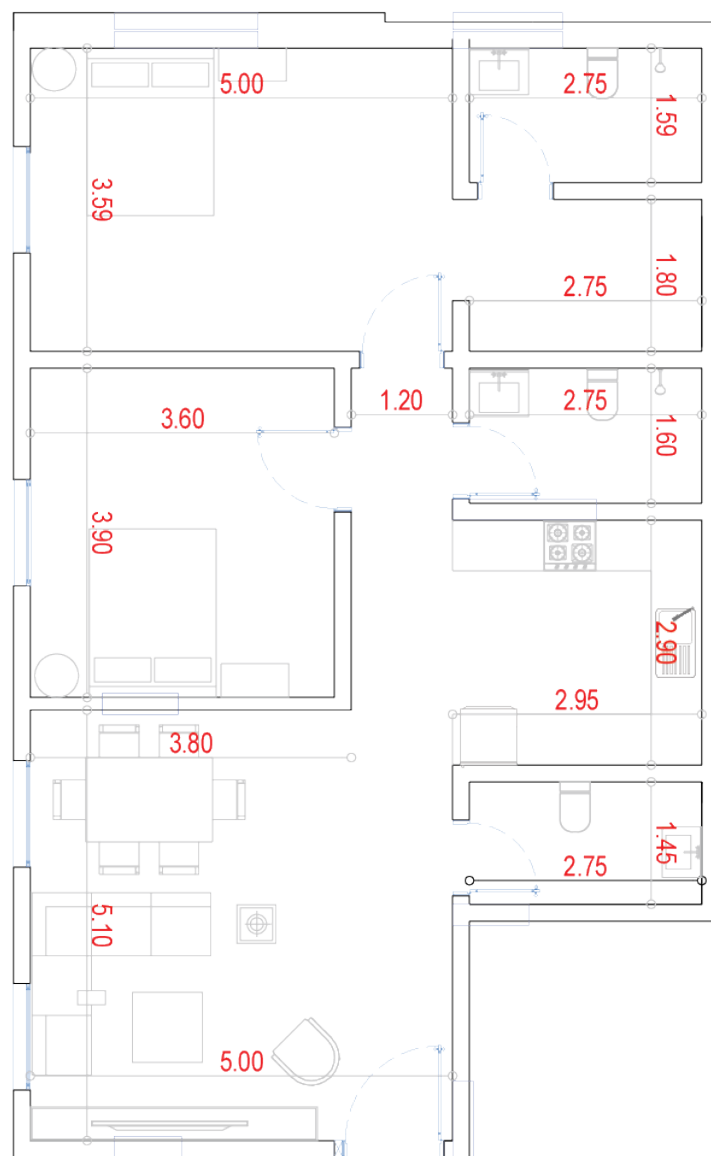
منطقة طعام

2 دورة مياه

غرفة نوم

جناح نوم رئيسي يحتوي على  
دورة مياه + منطقة ملابس

## مكونات الشقة Apartment Components



Living Room

Kitchen

Dining Area

2 Bathrooms

Bedroom

Master Bedroom Suite

Includes a private bathroom +  
dressing area

صالة معيشة

مطبخ

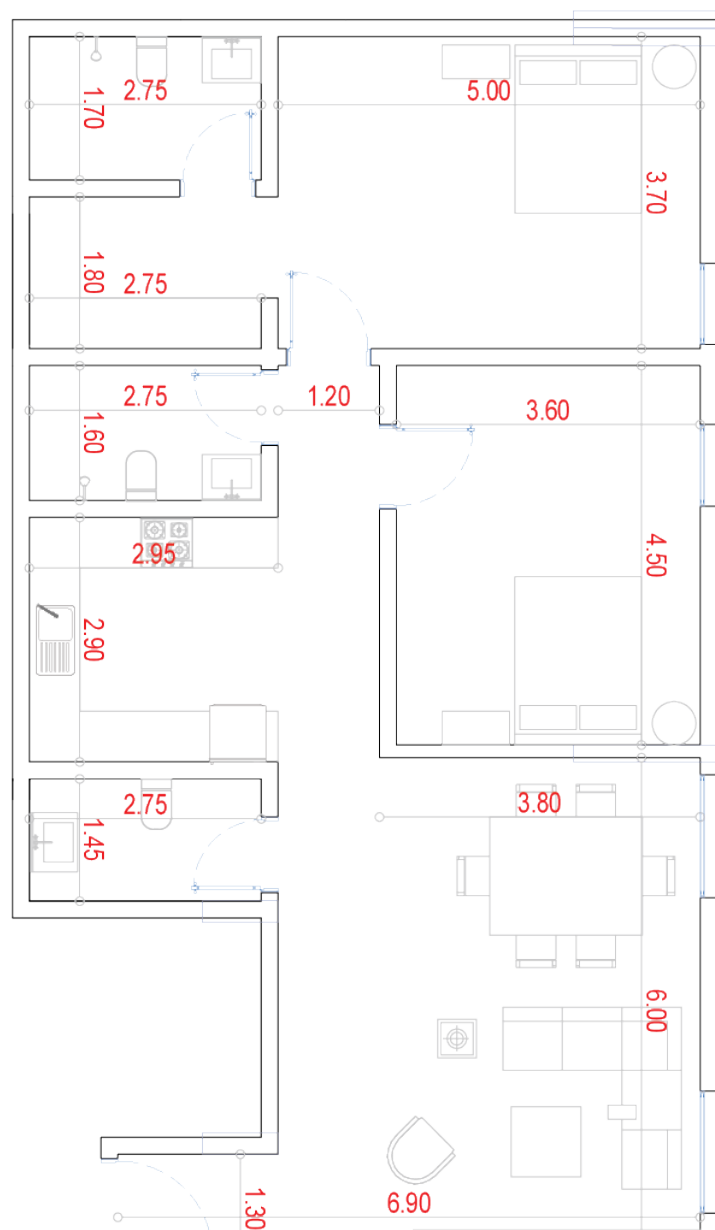
منطقة طعام

2 دورة مياه

غرفة نوم

جناح نوم رئيسي يحتوي على  
دورة مياه + منطقة ملابس

## مكونات الشقة Apartment Components



Living Room

Kitchen

Dining Area

2 Bathrooms

Bedroom

Master Bedroom Suite:

Includes a private bathroom +  
dressing area

صالة معيشة

مطبخ

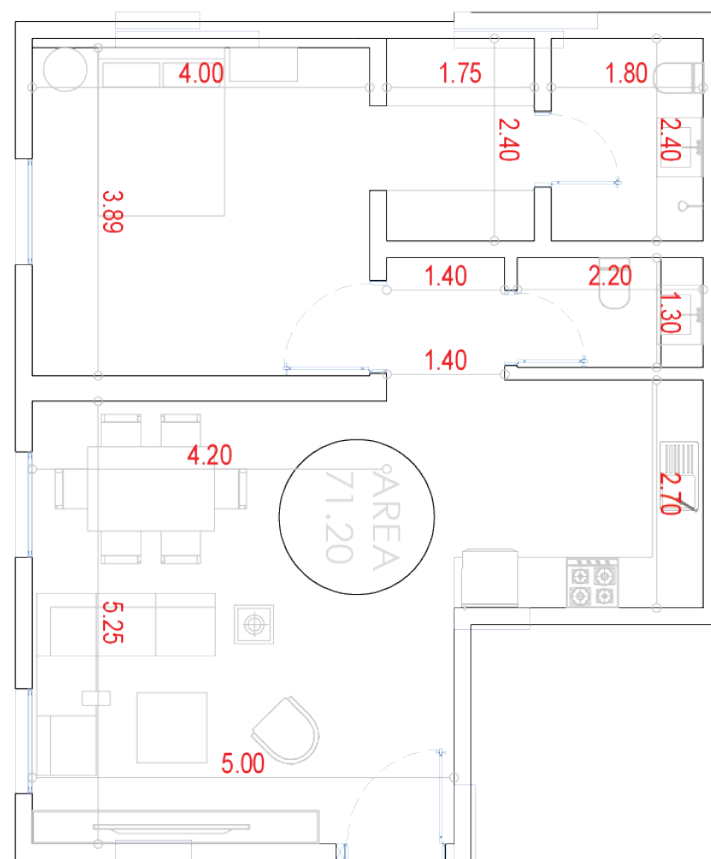
منطقة الطعام

2 دورة مياه

غرفة نوم

جناح نوم رئيسي يحتوي على  
دورة مياه + منطقة ملابس

## مكونات الشقة Apartment Components



Living Room

Kitchen

Dining Area

Bathroom

Master Bedroom Suite:

Includes a private bathroom +  
dressing area

صالة معيشة

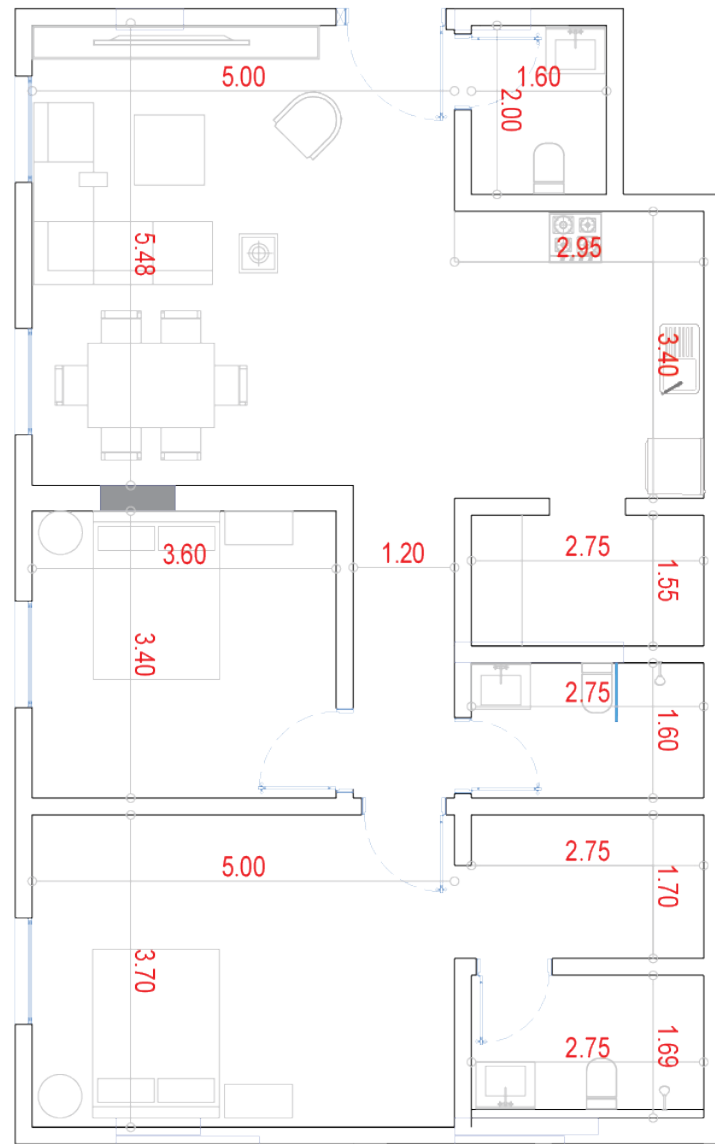
مطبخ

منطقة الطعام

دورة مياه

جناح نوم رئيسي يحتوي على  
دورة مياه + منطقة ملابس

## مكونات الشقة Apartment Components



Living Room

Kitchen

Storage Room

Dining Area

2 Bathrooms

Bedroom

Master Bedroom Suite:

Includes a private bathroom +  
dressing area

صالة معيشة

مطبخ

مستودع

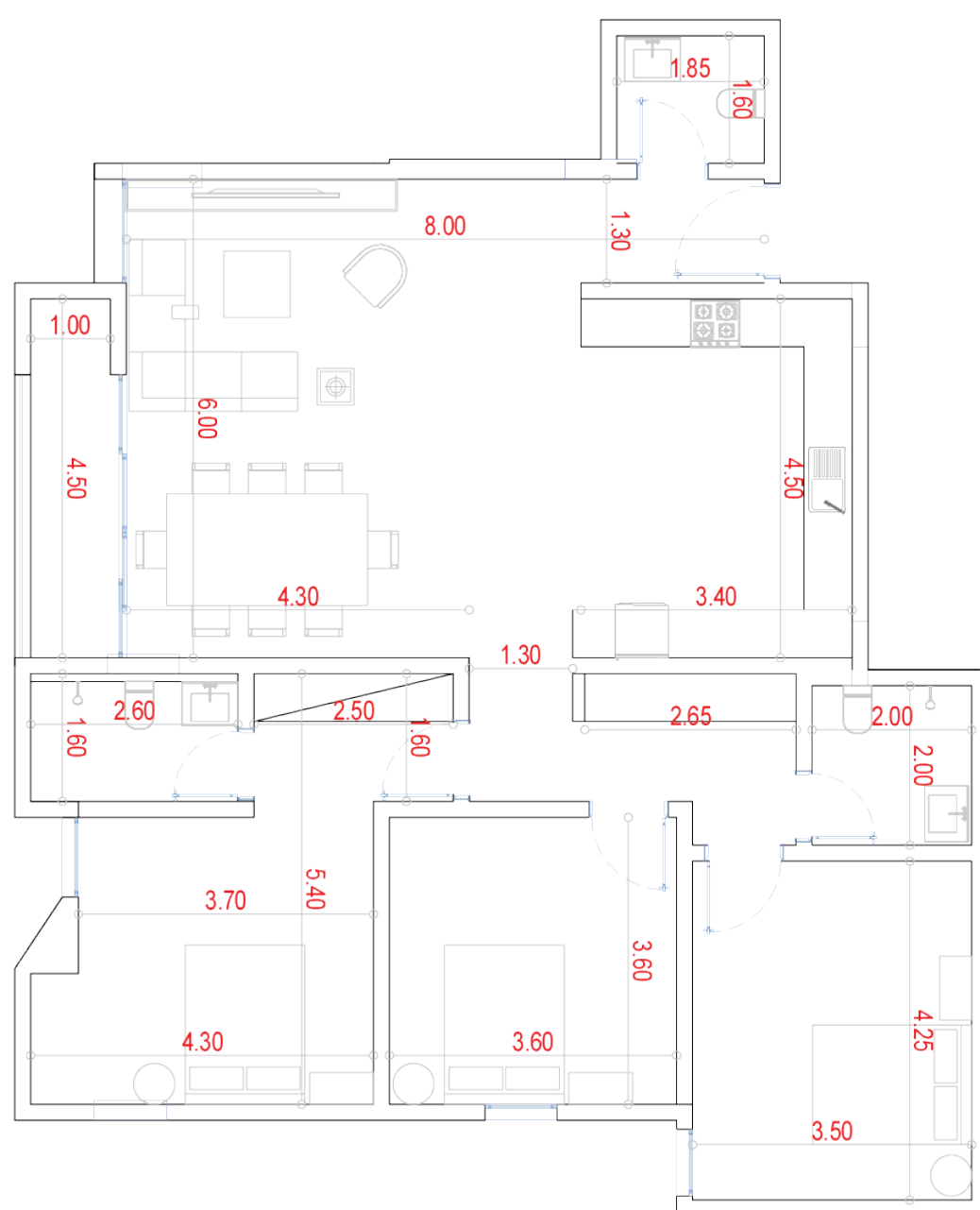
منطقة طعام

2 دورة مياه

غرفة نوم

جناح نوم رئيسي يحتوي على  
دورة مياه + منطقة ملابس

## مكونات الشقة Apartment Components



Living Room

Kitchen

Dining Area

2 Bathrooms

Bedroom

Master Bedroom Suite:

Includes a private bathroom

Secondary Master Bedroom

Suite: Includes a private

bathroom + dressing area

صالة معيشة

مطبخ

منطقة طعام

2 دورة مياه

غرفة نوم

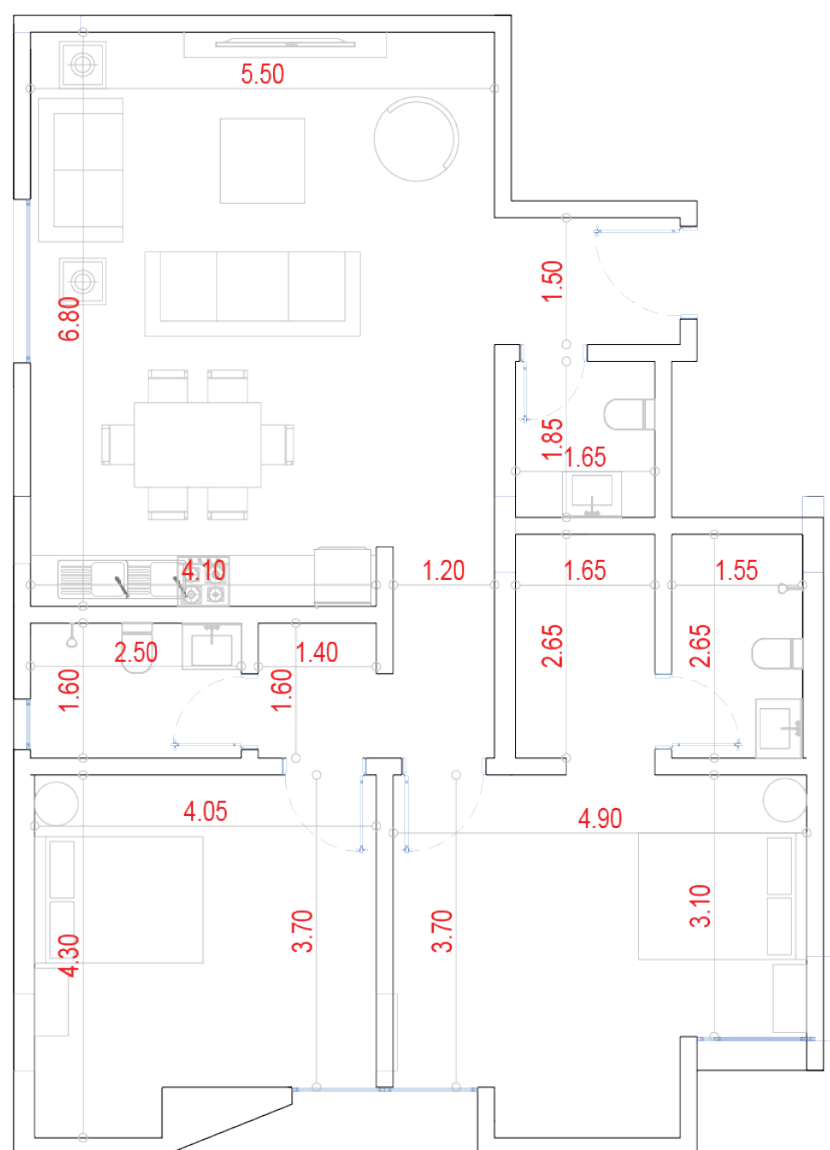
جناح نوم رئيسي

يحتوي على دورة مياه

جناح نوم رئيسي يحتوي على

دورة مياه + منطقة ملابس

## مكونات الشقة Apartment Components



Living Room

Kitchen

Dining Area

2 Bathrooms

Bedroom

Master Bedroom Suite:

Includes a private bathroom +  
dressing area

صالة معيشة

مطبخ

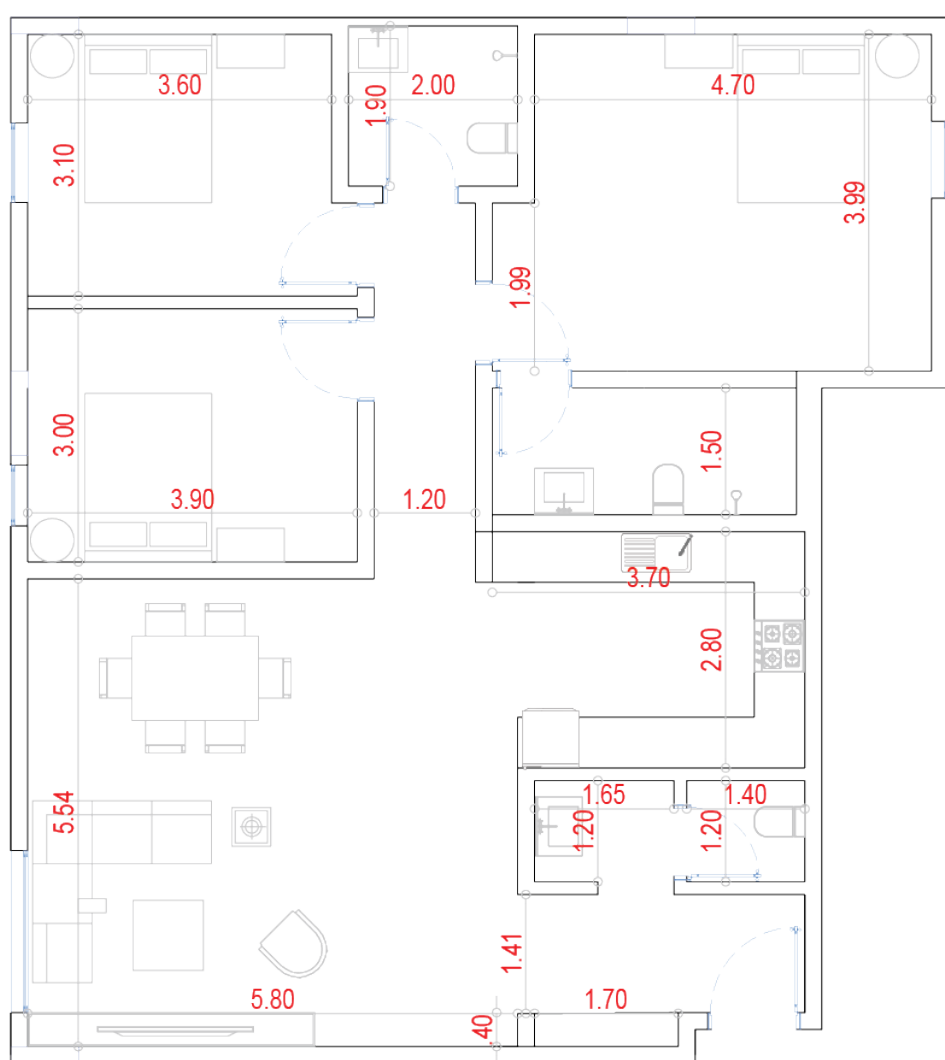
منطقة طعام

2 دورة مياه

غرفة نوم

جناح نوم رئيسي يحتوي على  
دورة مياه + منطقة ملابس

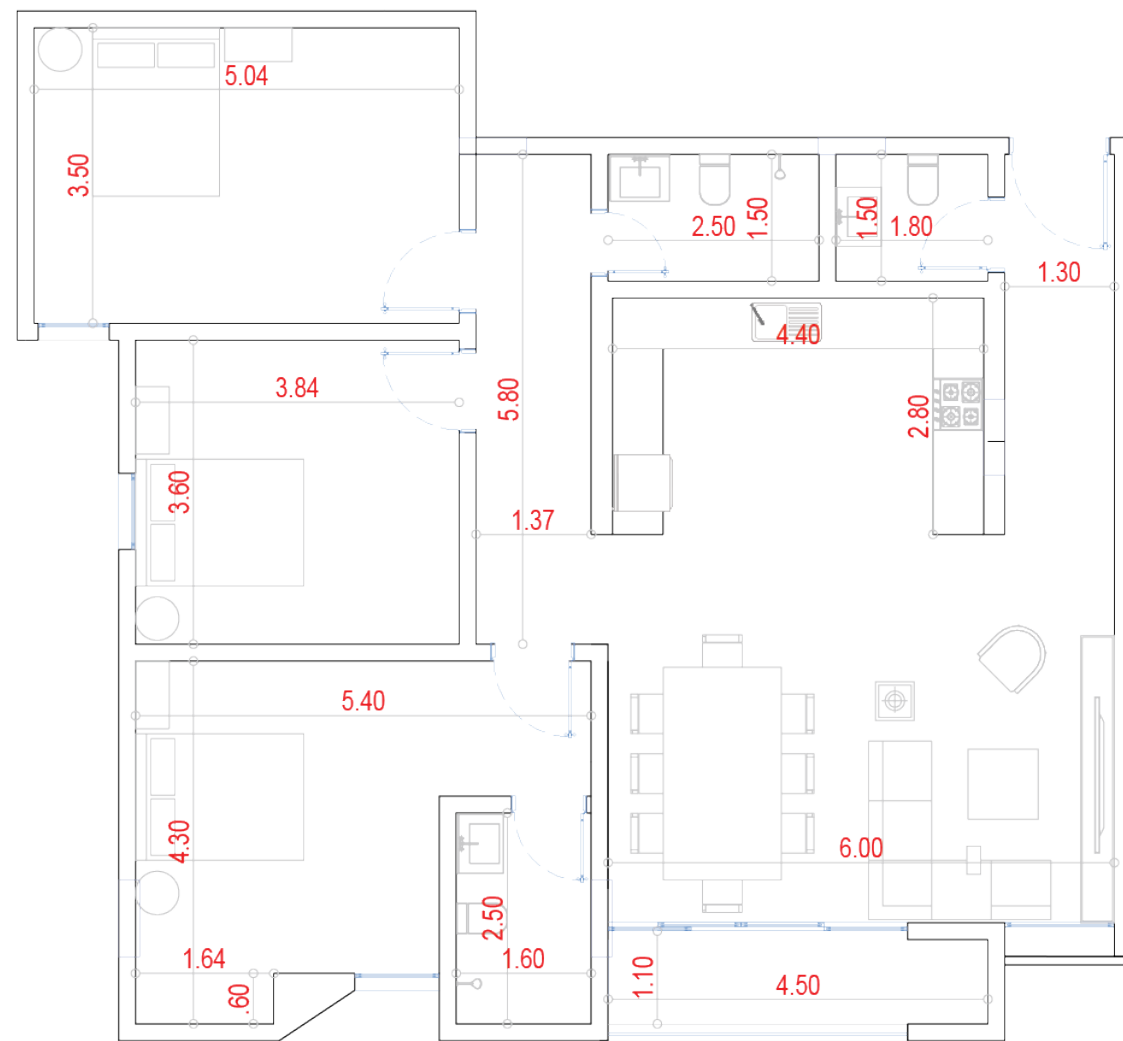
## مكونات الشقة Apartment Components



Living Room  
Kitchen  
Dining Area  
2 Bathrooms  
2 Bedrooms  
Master Bedroom Suite:  
Includes a private bathroom

صالة معيشة  
مطبخ  
منطقة طعام  
2 دورة مياه  
2 غرفة نوم  
جناح نوم رئيسي  
يحتوي على دورة مياه

## مكونات الشقة Apartment Components

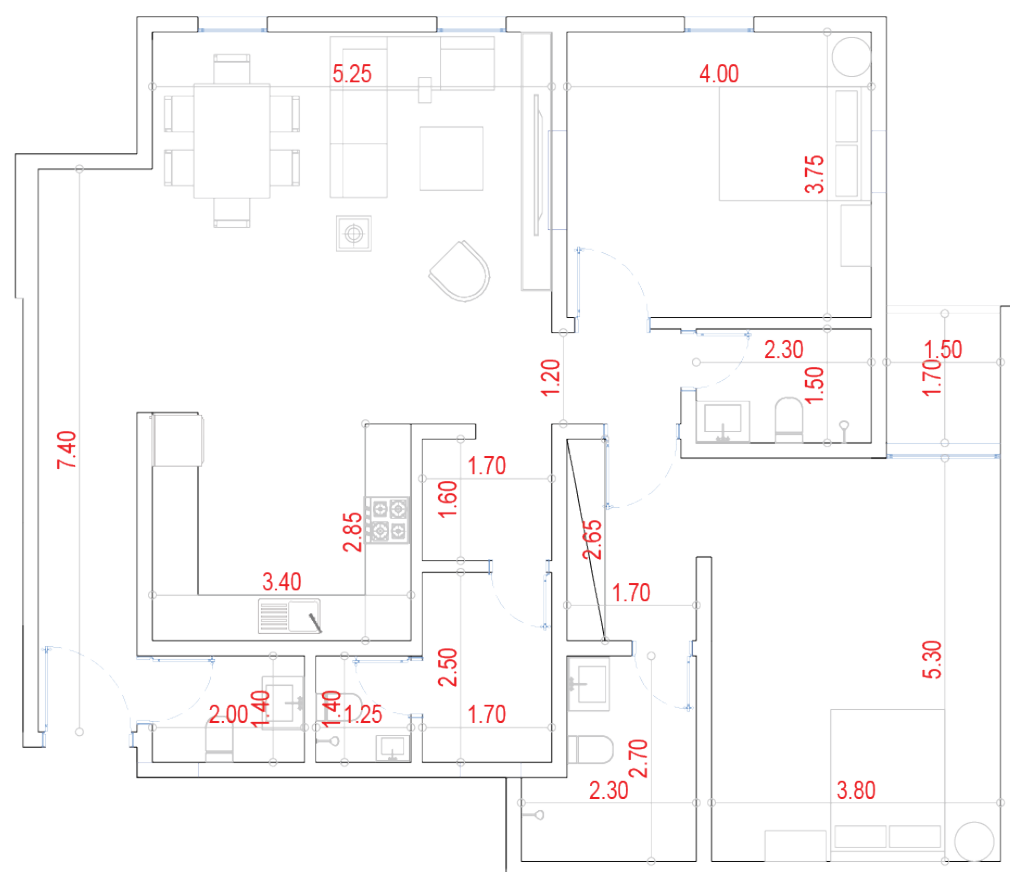


Living Room  
Kitchen  
Dining Area  
2 Bathrooms  
2 Bedrooms  
Master Bedroom Suite:  
Includes a private bathroom

صالة معيشة  
مطبخ  
منطقة طعام  
2 دورة مياه  
2 غرفة نوم  
جناح نوم رئيسي  
يحتوي على دورة مياه



## مكونات الشقة Apartment Components



Living Room

Kitchen

Storage

Maid's Room

Dining Area

3 Bathrooms

Bedroom

Master Bedroom Suite:

Includes a private bathroom +  
dressing area

صالة معيشة

مطبخ

مستودع

غرفة خادمة

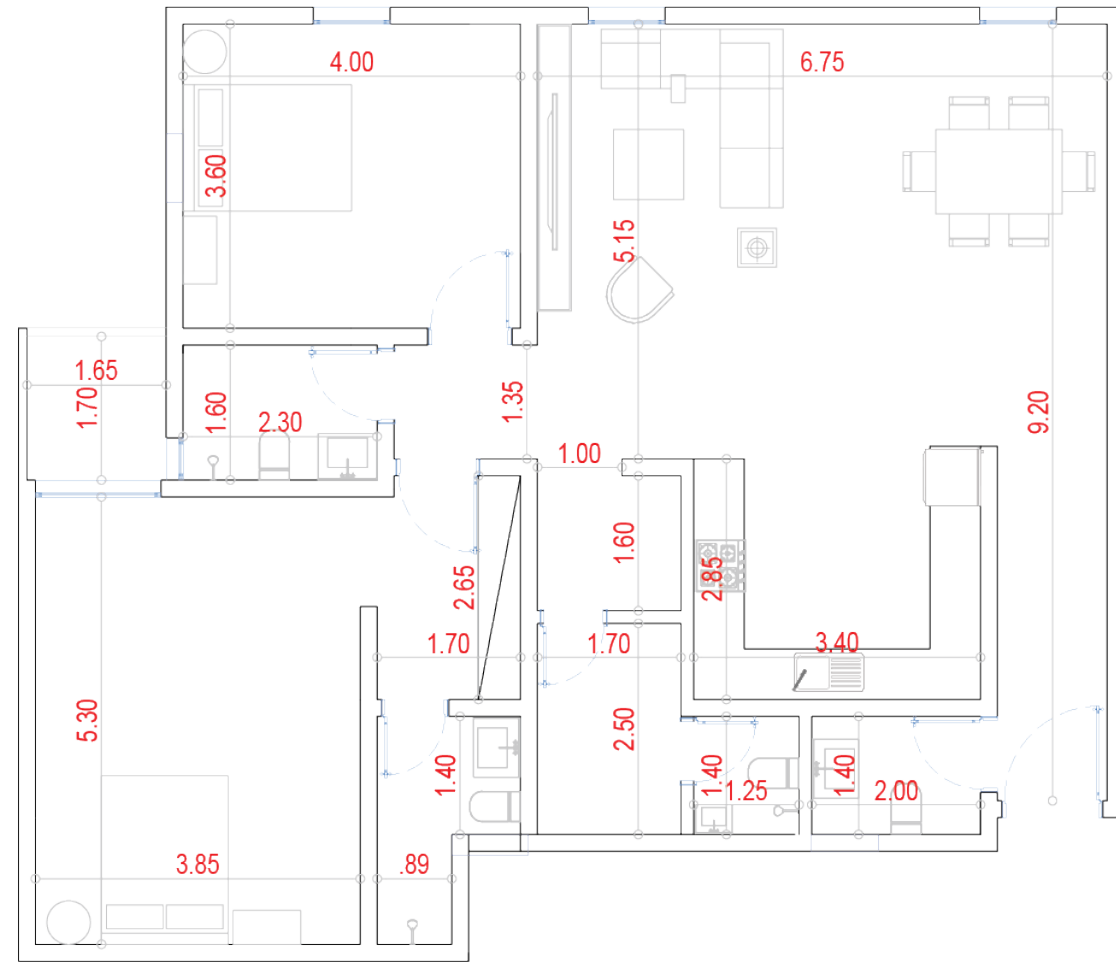
منطقة طعام

3 دورة مياه

غرفة نوم

جناح نوم رئيسي يحتوي على  
دورة مياه + منطقة ملابس

## مكونات الشقة Apartment Components



Living Room

Kitchen

Storage

Maid's Room

Dining Area

3 Bathrooms

Bedroom

Master Bedroom Suite:

Includes a private bathroom +  
dressing area

صالة معيشة

مطبخ

مستودع

غرفة خادمة

منطقة طعام

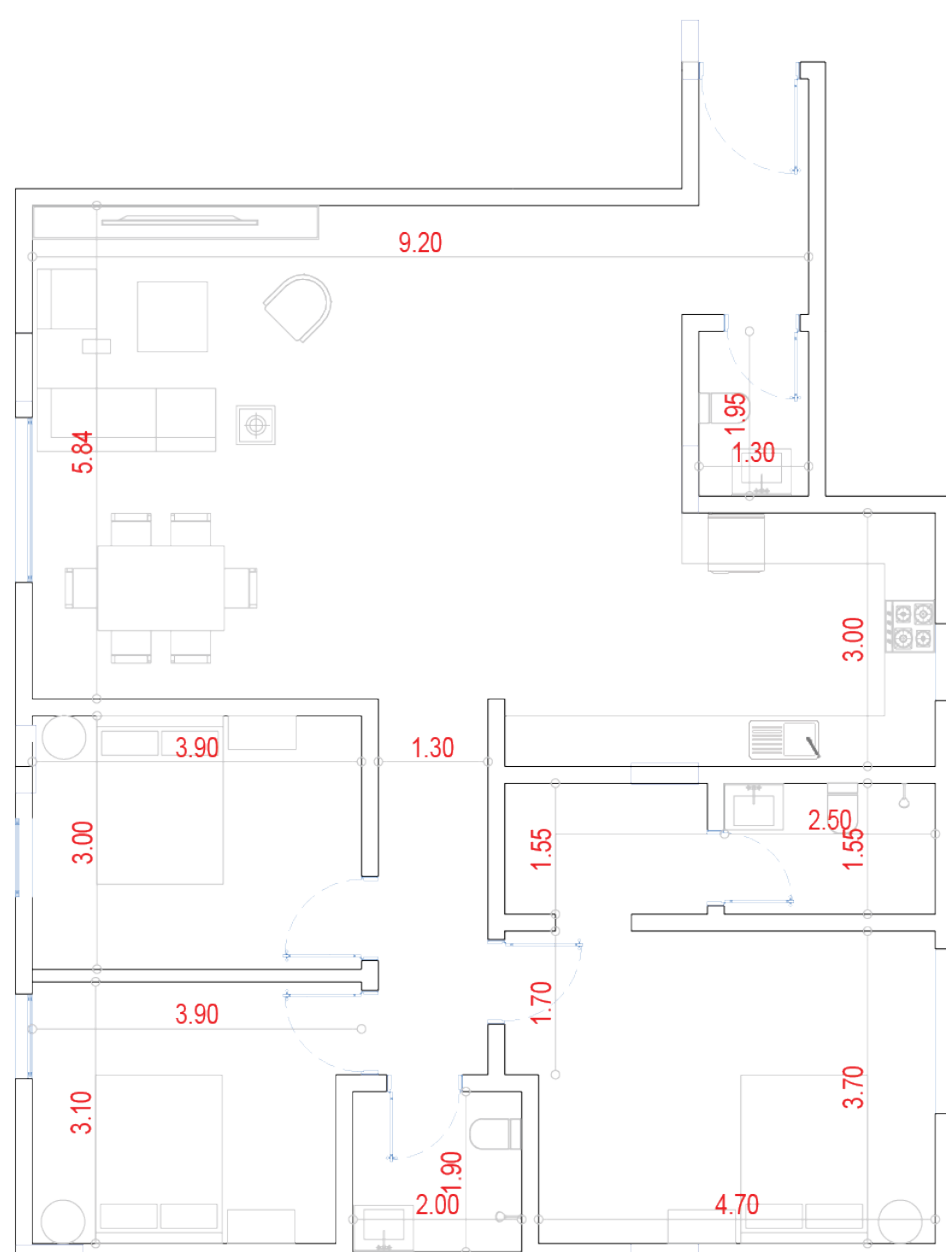
3 دورة مياه

غرفة نوم

جناح نوم رئيسي يحتوي على  
دورة مياه + منطقة ملابس



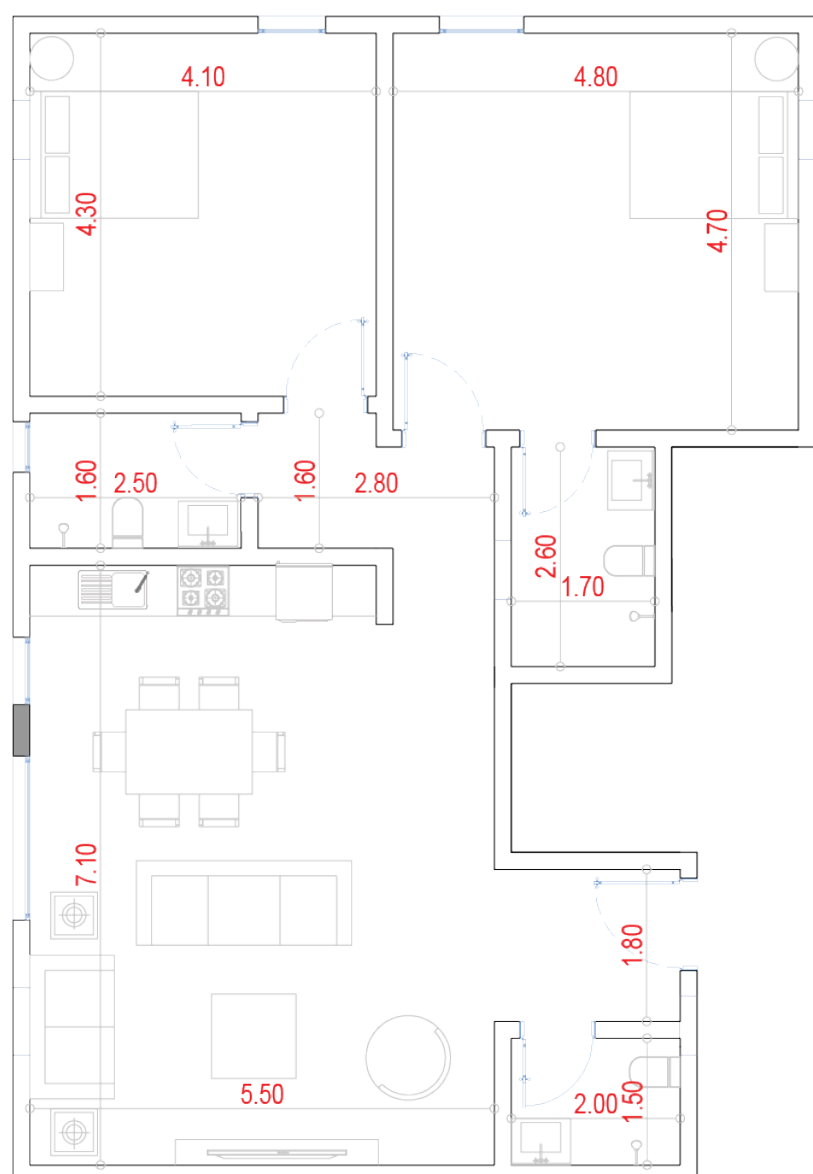
## مكونات الشقة Apartment Components



Living Room  
Kitchen  
Storage Room  
Dining Area  
2 Bathrooms  
2 Bedrooms  
Master Bedroom Suite:  
Includes a private bathroom +  
dressing area

صالة معيشة  
مطبخ  
مستودع  
منطقة طعام  
2 دورة مياه  
2 غرفة نوم  
جناح نوم رئيسي يحتوي على  
دورة مياه + منطقة ملابس

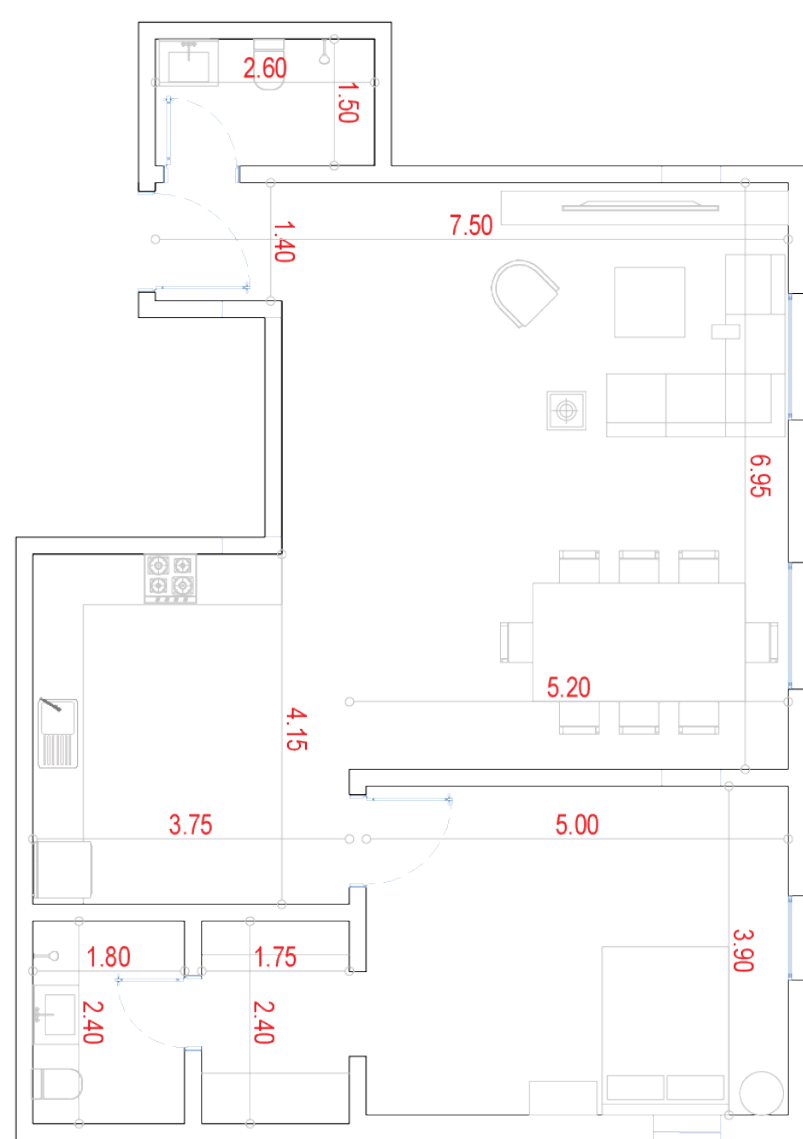
## مكونات الشقة Apartment Components



Living Room  
Kitchen  
Dining Area  
2 Bathrooms  
Bedroom  
Master Bedroom Suite:  
Includes a private bathroom

صالة معيشة  
مطبخ  
منطقة طعام  
2 دورة مياه  
غرفة نوم  
جناح نوم رئيسي  
يحتوي على دورة مياه

## مكونات الشقة Apartment Components



Living Room

Kitchen

Dining Area

Bathroom

Master Bedroom Suite:

Includes a private bathroom +  
dressing area

صالة معيشة

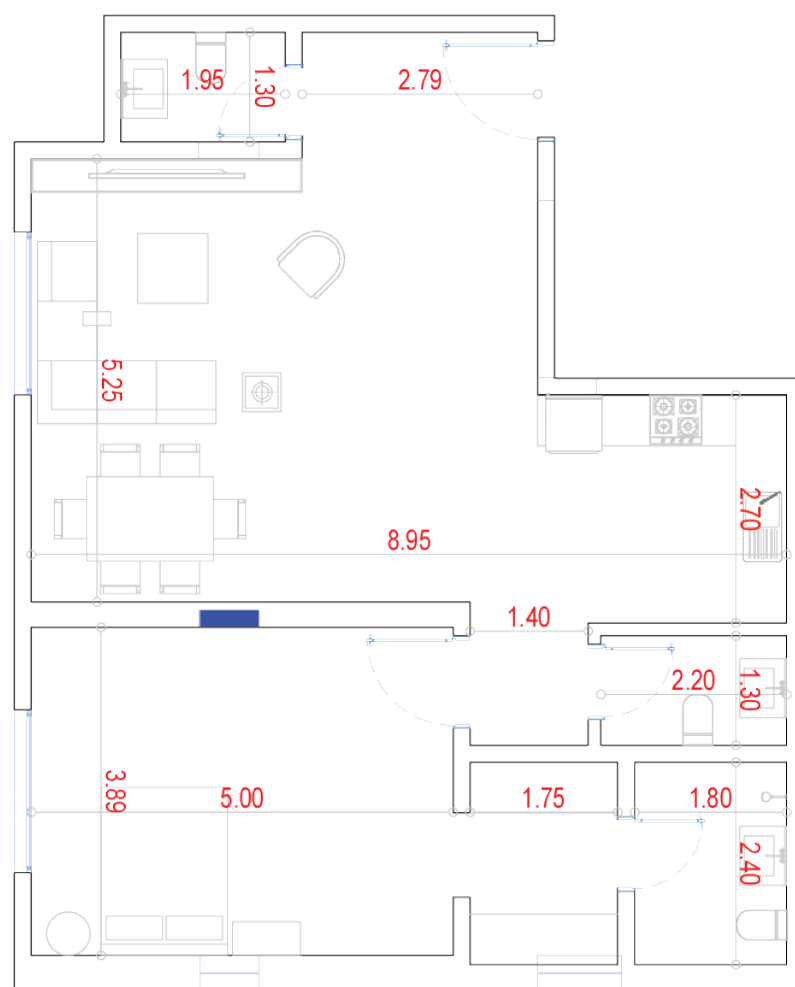
مطبخ

منطقة طعام

دورة مياه

جناح نوم رئيسي يحتوي على  
دورة مياه + منطقة ملابس

## مكونات الشقة Apartment Components



Living Room

Kitchen

Dining Area

Bathroom

Master Bedroom Suite:

Includes a private bathroom +  
dressing area

صالة معيشة

مطبخ

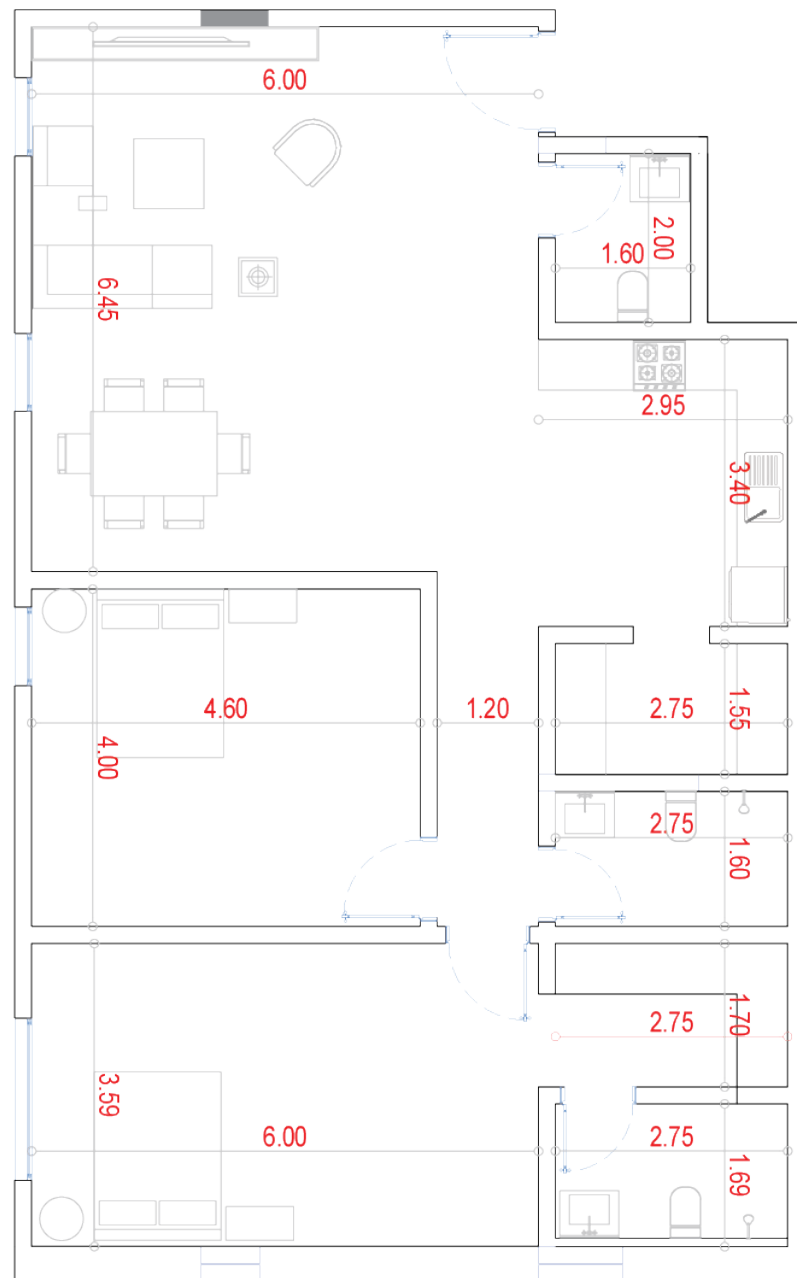
منطقة طعام

دورة مياه

جناح نوم رئيسي يحتوي على  
دورة مياه + منطقة ملابس



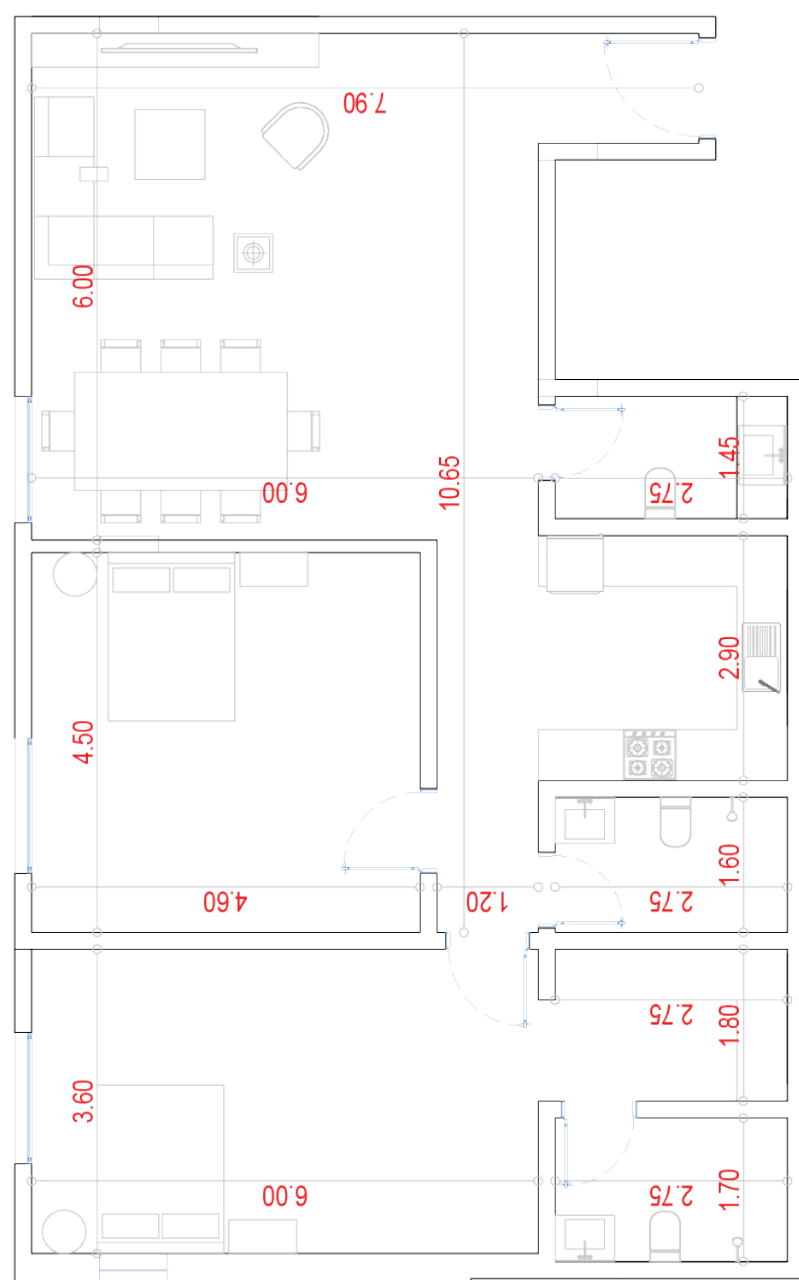
## مكونات الشقة Apartment Components



Living Room  
Kitchen  
Storage Room  
Dining Area  
2 Bathrooms  
Bedrooms  
Master Bedroom Suite:  
Includes a private bathroom +  
dressing area

صالة معيشة  
مطبخ  
مستودع  
منطقة طعام  
2 دورة مياه  
غرفة نوم  
جناح نوم رئيسي يحتوي على  
دورة مياه + منطقة ملابس

## مكونات الشقة Apartment Components



Living Room

Kitchen

Dining Area

2 Bathrooms

Bedroom

Master Bedroom Suite

Includes a private bathroom +  
dressing area

صالة معيشة

مطبخ

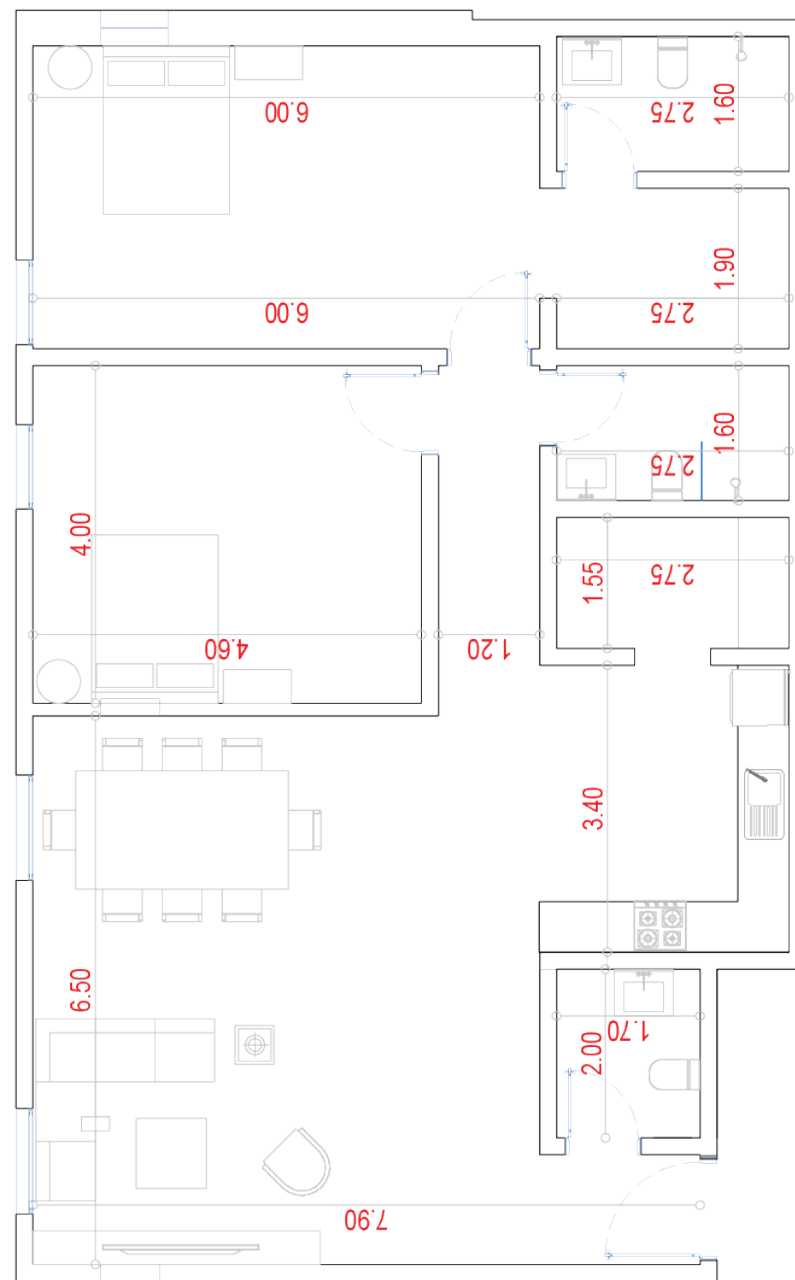
منطقة طعام

2 دورة مياه

غرفة نوم

جناح نوم رئيسي يحتوي على  
دورة مياه + منطقة ملابس

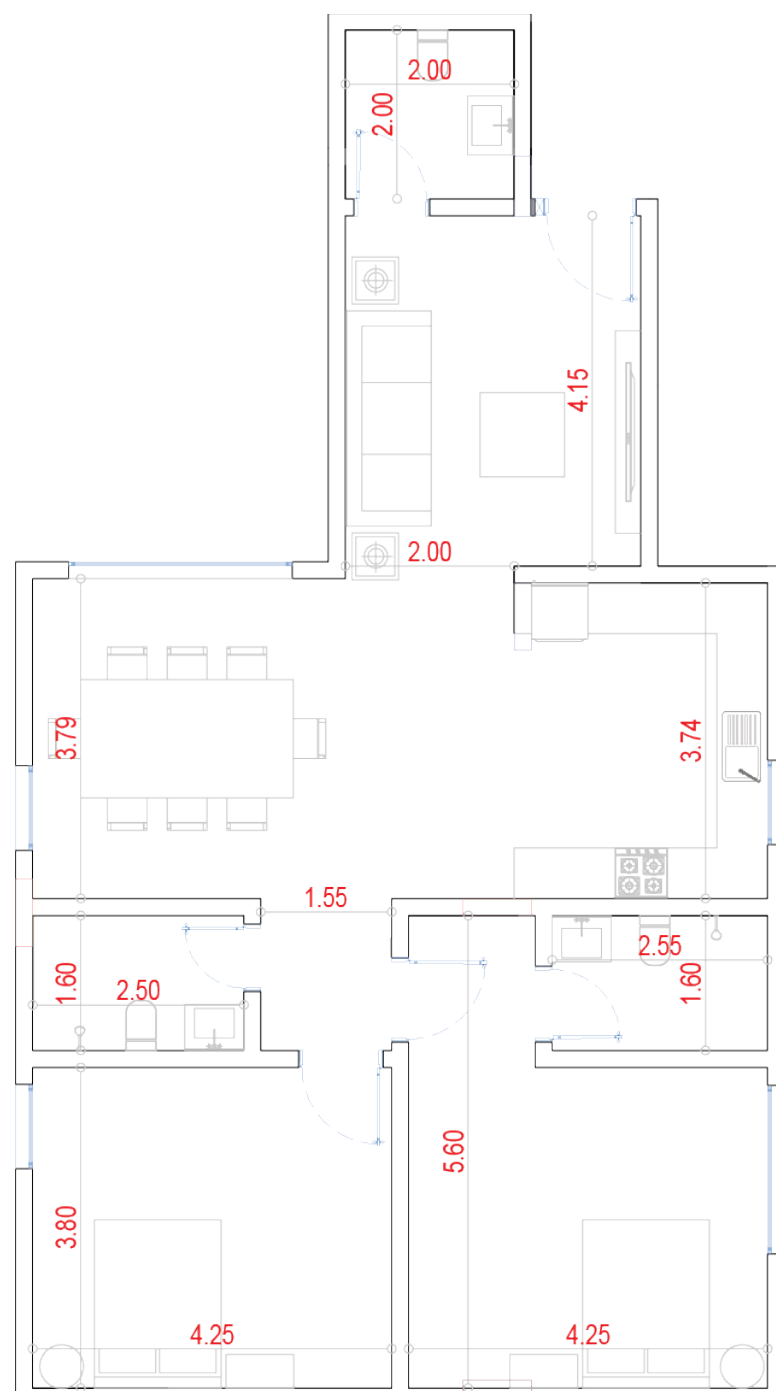
## مكونات الشقة Apartment Components



Living Room  
Kitchen  
Storage Room  
Dining Area  
2 Bathrooms  
Bedrooms  
Master Bedroom Suite:  
Includes a private bathroom +  
dressing area

صالة معيشة  
مطبخ  
مستودع  
منطقة طعام  
2 دورة مياه  
غرفة نوم  
جناح نوم رئيسي يحتوي على  
دورة مياه + منطقة ملابس

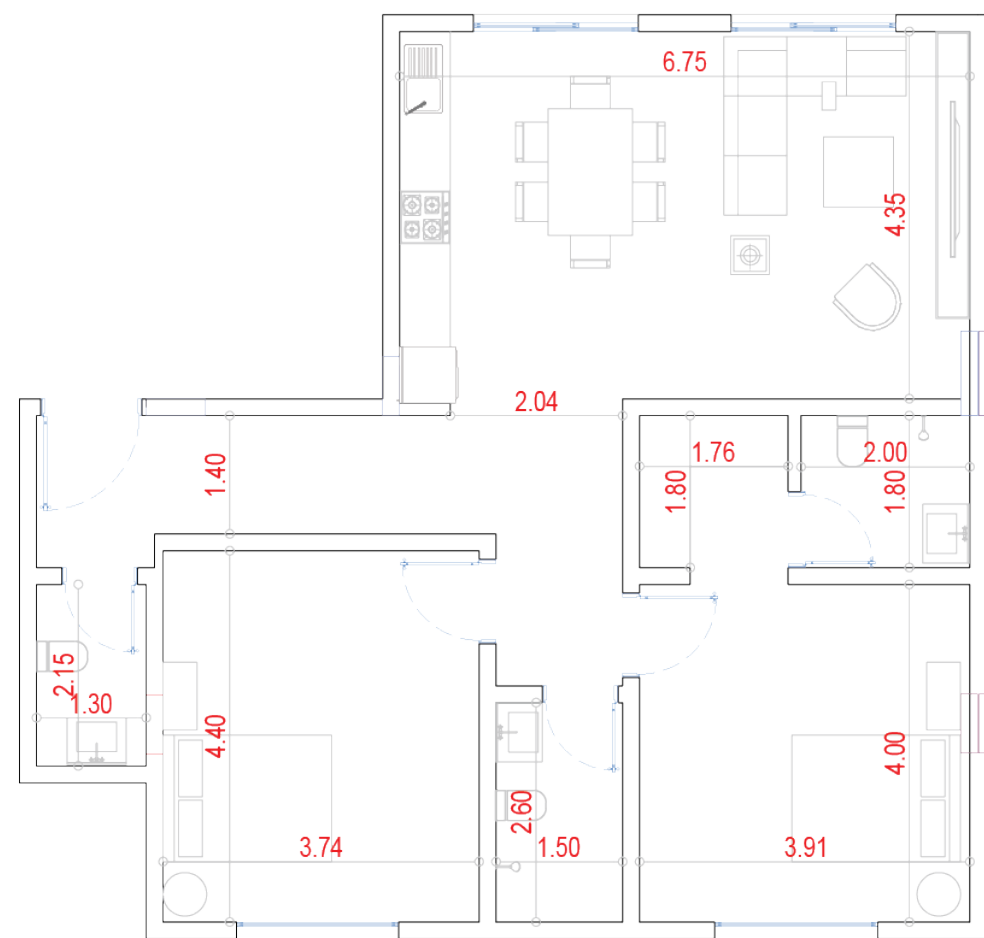
## مكونات الشقة Apartment Components



Living Room  
Kitchen  
Dining Area  
2 Bathrooms  
Bedrooms  
Master Bedroom Suite:  
Includes a private bathroom

صالة معيشة  
مطبخ  
منطقة طعام  
2 دورة مياه  
غرفة نوم  
جناح نوم رئيسي  
يحتوي على دورة مياه

## مكونات الشقة Apartment Components



Living Room

Kitchen

Dining Area

2 Bathrooms

Bedrooms

Master Bedroom Suite:

Includes a private bathroom +  
dressing area

صالة معيشة

مطبخ

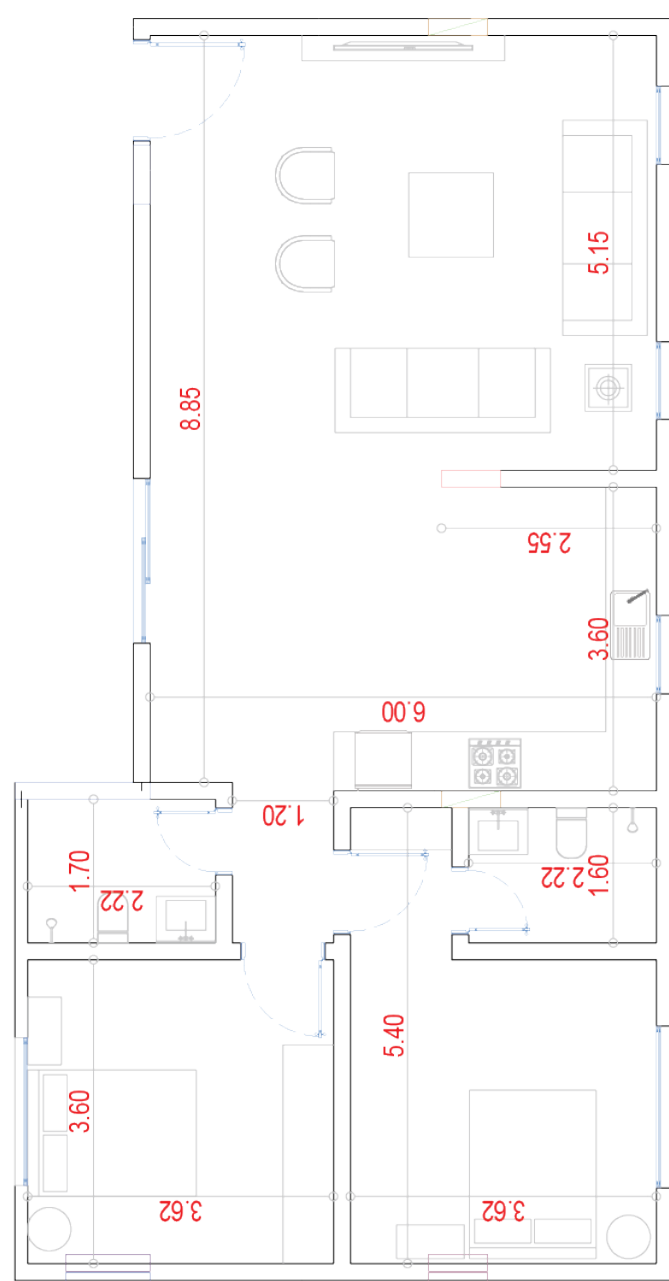
منطقة طعام

2 دورة مياه

غرفة نوم

جناح نوم رئيسي يحتوي على  
دورة مياه + منطقة ملابس

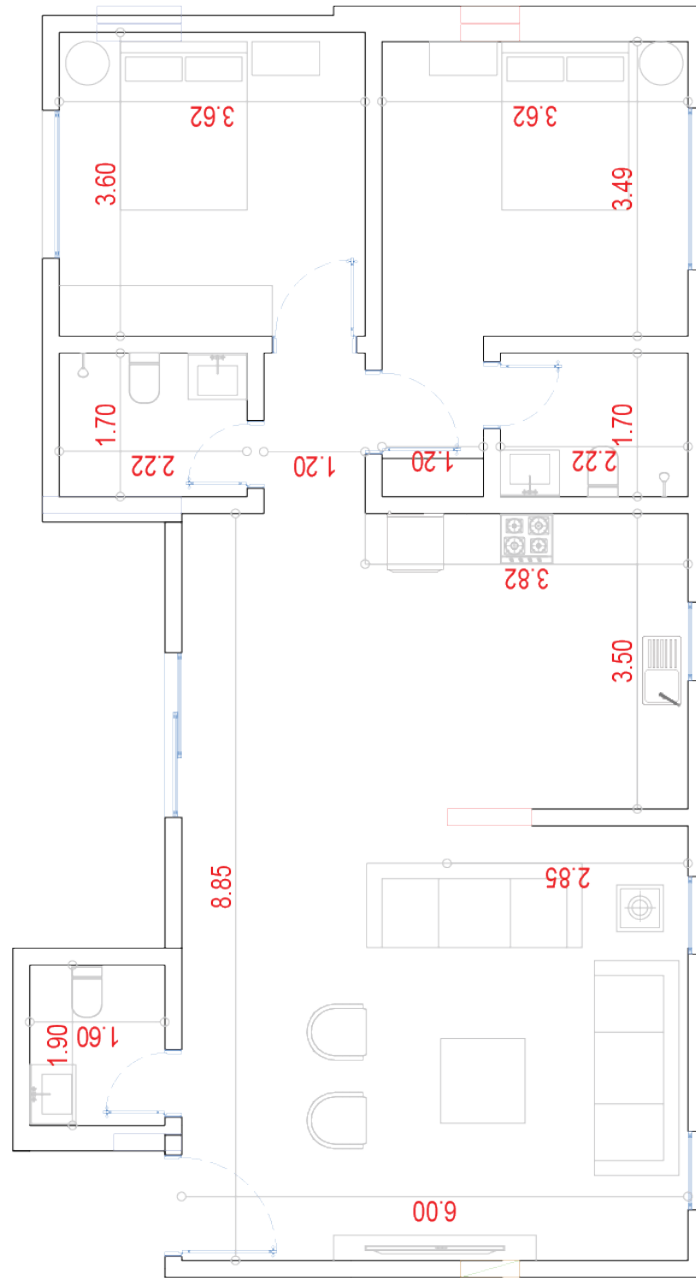
## مكونات الشقة Apartment Components



Living Room  
Kitchen  
Dining Area  
2 Bathrooms  
Bedrooms  
Master Bedroom Suite:  
Includes a private bathroom

صالة معيشة  
مطبخ  
منطقة طعام  
2 دورة مياه  
غرفة نوم  
جناح نوم رئيسي  
يحتوي على دورة مياه

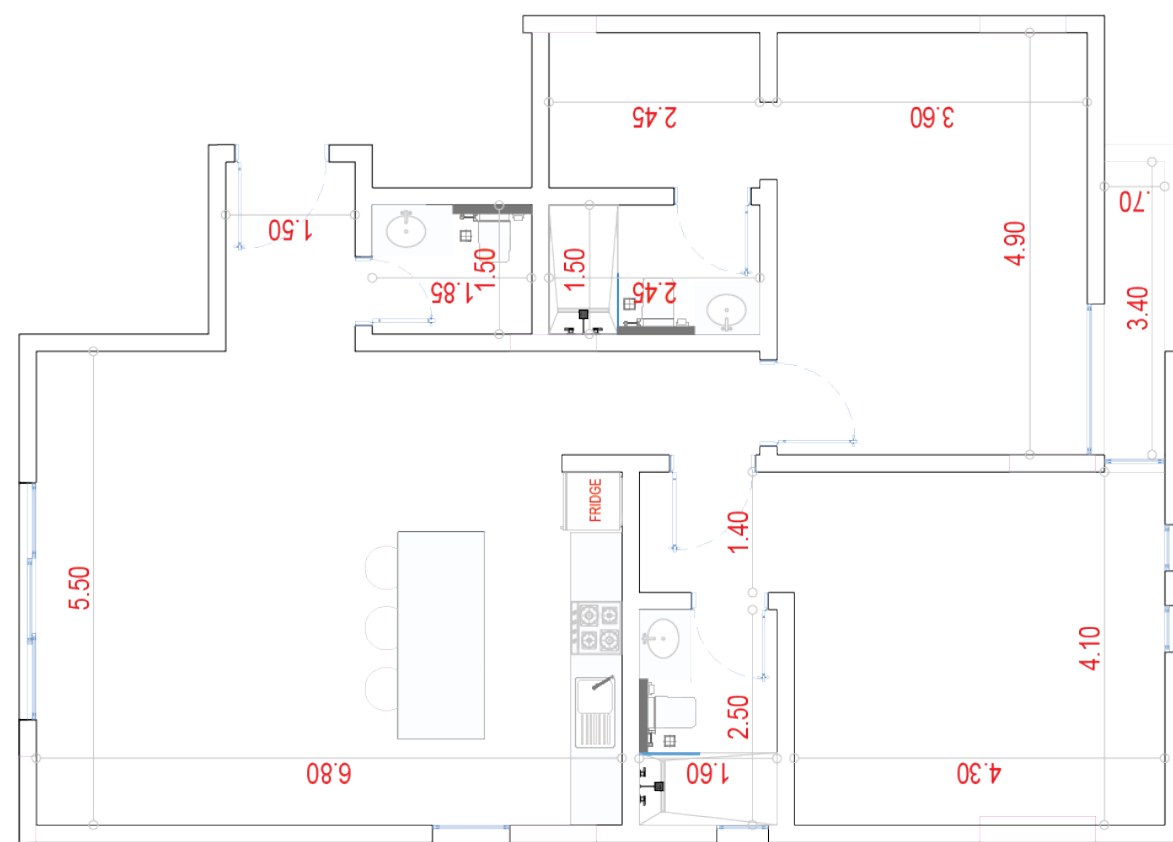
## مكونات الشقة Apartment Components



Living Room  
Kitchen  
Dining Area  
2 Bathrooms  
Bedrooms  
Master Bedroom Suite:  
Includes a private bathroom

صالة معيشة  
مطبخ  
منطقة طعام  
2 دورة مياه  
غرفة نوم  
جناح نوم رئيسي  
يحتوي على دورة مياه

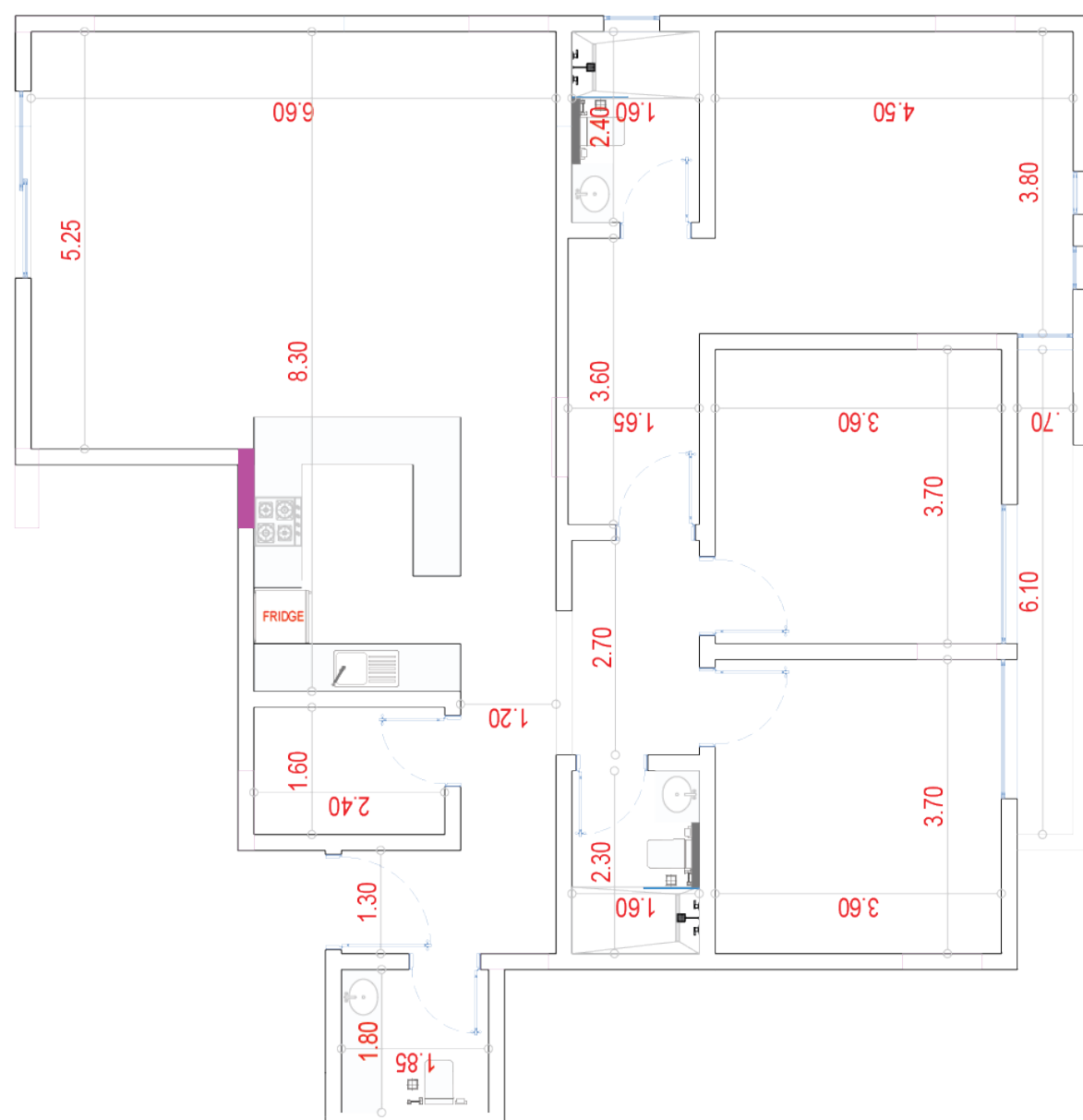
## مكونات الشقة Apartment Components



Living Room  
Kitchen  
Dining Area  
2 Bathrooms  
Master Bedroom Suite:  
Includes a private bathroom  
Secondary Master Bedroom  
Suite: Includes a private  
bathroom + dressing area

صالة معيشة  
مطبخ  
منطقة طعام  
2 دورة مياة  
جناح نوم رئيسي  
يحتوي على دورة مياة  
جناح نوم رئيسي يحتوي على  
دورة مياة + منطقة ملابس

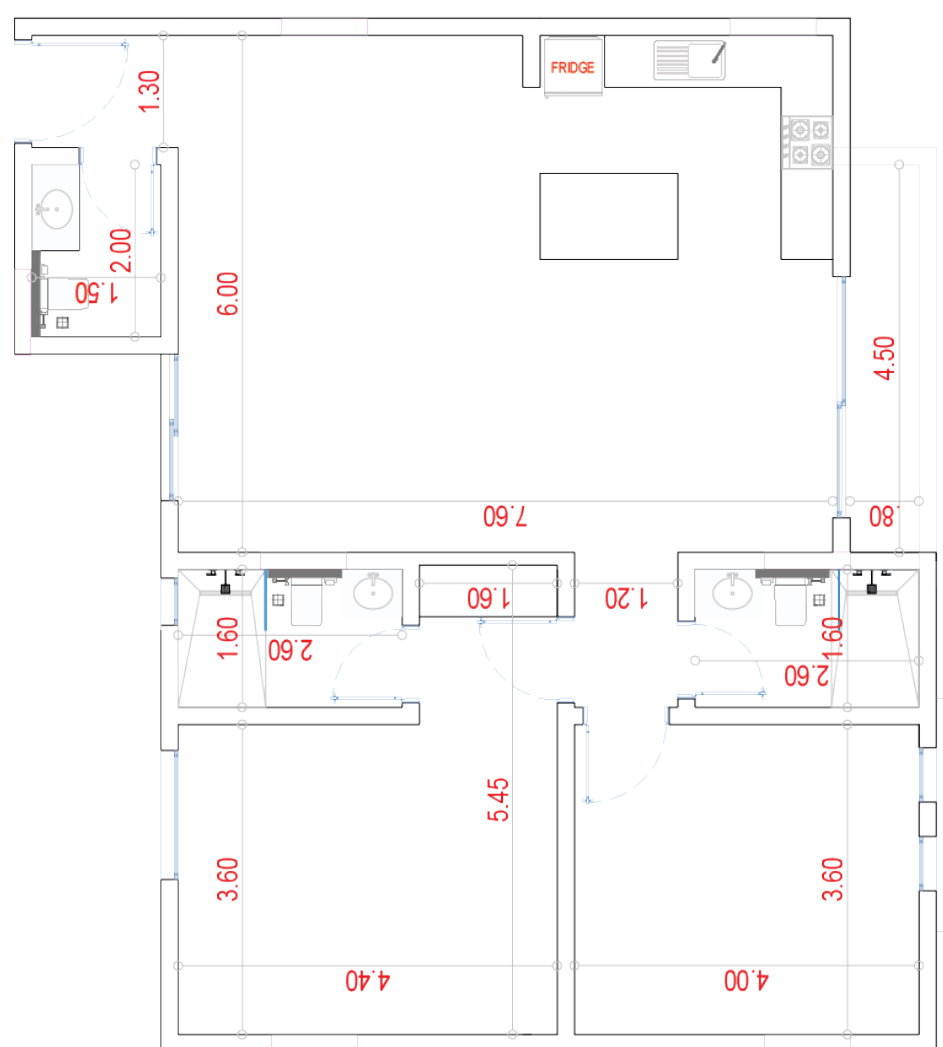
## مكونات الشقة Apartment Components



Living Room  
Kitchen  
Dining Area  
2 Bathrooms  
2 Bedroom  
Secondary Master Bedroom  
Suite: Includes a private  
bathroom + dressing area

صالة معيشة  
مطبخ  
منطقة طعام  
2 دورة مياه  
2 غرفة نوم  
جناح نوم رئيسي يحتوي على  
دورة مياه + منطقة ملابس

## مكونات الشقة Apartment Components



Living Room  
Kitchen  
Dining Area  
2 Bathrooms  
2 Bedroom  
Secondary Master Bedroom  
Suite: Includes a private  
bathroom

صالة معيشة  
مطبخ  
منطقة طعام  
2 دورة مياه  
2 غرفة نوم  
جناح نوم رئيسي  
يحتوي على دورة مياه



ضماناتك واستدامة علاقاتك

# الضمانات

## Warranties



10 سنوات ضمان  
للهيكل الإنشائي  
10Year Warranty on the  
structural frame



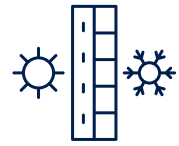
3 سنوات ضمان  
للإضاءة  
3Year Warranty on lighting



25 سنة ضمان  
عدادات الكهرباء  
25Year Warranty on electrical  
meters



سنة ضمان شامل  
للوحدة السكنية  
1Year Comprehensive  
Warranty for the residential  
unit



10 سنوات ضمان  
للعزل المائي والحراري  
10Year Warranty on water and  
thermal insulation



5 سنوات ضمان  
لتمديدات السباكة  
5Year Warranty on plumbing  
fittings



15 سنة ضمان  
للمواسير الحرارية  
15Year Warranty on thermal  
pipes



سنة ضمان  
للدهان  
1Year Warranty on painting



سنتين ضمان  
للمصاعد  
2Year Warranty on elevators



5 سنوات ضمان  
للتتمديدات الكهربائية  
5Year Warranty on electrical  
fittings



سنة ضمان  
للأبواب  
1Year Warranty on doors

نود الإحاطة بأن المخططات المعروضة هي لأغراض توضيحية ومرجعية فقط، وقد تخضع لتعديلات طفيفة عند التنفيذ بما يتوافق مع متطلبات المشروع ومعايير الجودة. نؤكد حرصنا الدائم على أن تبقى هذه التعديلات في إطار يحافظ على جوهر الفكرة والتصميم، وبما يضمن تحقيق أفضل النتائج للعملاء.

We would like to note that the plans shown are for illustrative and reference purposes only. They may be subject to minor changes during implementation in accordance with project requirements and quality standards. We emphasize our constant commitment to ensuring that these adjustments remain within the framework of the core idea and design, ensuring the best results for our clients.

للاستفسارات  
For Inquiries

920031440

معتمد لدى



alramzre.com

X @alramzre